

# STOLL HAUS

Schöner bauen



## Hauskatalog

2022 Bauen mit  
Stoll Haus

  
seit 1959



HISTORIE AB 1959

## Stoll Haus in 80 Tagen...

Ein Blick zurück für die Reise in die Zukunft

In 80 Tagen zum Traumhaus. Der Weg ist das Ziel – der Wunsch zu Hause zu sein und anzukommen. Davon träumen Familien seit Jahrzehnten. Eltern, Kinder, Enkelkinder. Genau das ist auch meine, unsere Version. Verbunden mit Begeisterung und Hingabe – geben Sie Ihrem Haus eine Fantasie...

Im Jahr 1990 wurden die ersten Stoll Häuser hergestellt. Mein Herz schlug bereits für Familien und die Idee für katalogisierte Häuser war geboren.

Als ich dann plante, Stoll Haus auf der Nordbaumesse zu präsentieren, lachten die Stammtischkollegen der Bauwirtschaft und gaben wenig Erfolgsaussichten. Doch Herausforderungen sind auch heute noch meine Leidenschaft. Wer sind wir, wenn wir es nicht anders machen würden?

So holte ich 1994 den ersten frisch gedruckten Stoll Haus Katalog bei der damals bundesweit tätigen Werbeagentur Agentia persönlich in Münster ab. Mit meiner Moto Guzzi Le Mans 2 Baujahr 1976.

**Der Stolz des Nordens war geboren: Vier Haustypen – Störtebeker, Mommsen, Storm und Claudius gaben Familien die Inspiration eines Eigenheims.**

Unser Team – mein Bruder als Architekt, eine motivierte Assistenz und ich gaben auf Messen bei hoher

Nachfrage und vollem Enthusiasmus Auskunft. Fortan schaute man am Stammtisch zu, wie Familien den Stolz des Nordens anfangen zu lieben. Meine Vision – erst 50, dann 100, bald 350 Häuser pro Jahr – wurde 2006 Wirklichkeit.

Das Rezept war für mich im Jahr 1990 bereits klar. Eigene Handwerker, Erfahrung seit 1959, eigene Planung und Bauleitung, 100 % ökologische Baustoffe, Massivhaus „Stein auf Stein“ und eine pünktliche Ausführung. All das gehört schon seit 30 Jahren zu meinem brennenden Antrieb. Es vergeht kein Tag ohne 100 % Aufmerksamkeit für unsere Kunden. Noch heute werden Leidenschaft und Rezepte an 100 % motivierte Mitarbeiter weitergegeben. Ganz besonders stolz bin ich, dass wir dies auch in den technischen und kaufmännischen Ausbildungsberufen von Stoll Haus leben. Den Schwung und den Enthusiasmus haben wir alle erhalten und auf dem Fundament aufgebaut. Mithin stehe ich noch heute täglich persönlich und fachlich mit meiner Kraft für unsere Vision ein.

### **Das sind wir. Der Stolz des Nordens**

Im täglichen Gedenken an meinen Bruder  
**Volker – 1966\* 2013†**

Ich trage weiterhin das Vertrauen in meine Leidenschaft und die Lust mit meinem Team. Ich liebe es, den anderen Weg gegangen zu sein und behalte immer die Spannung. Ich freue mich, wenn ich Ihnen diese Spannung und Freude in Fantasie und Verwirklichung weitergeben darf.

Lassen Sie sich das Glück ankommen zu können nicht entgehen – machen Sie sich auf den Weg: nach Hause.



Rückblick – Familie Stoll bei der Musterhalleneröffnung 2004 v. l. n. r Ingo Stoll, Ingrid Stoll, Gerd Stoll, Volker Stoll!

**„Hans Brüggemann“ 1.4** 138 m<sup>2</sup> nach DIN (124 m<sup>2</sup> nach II. BV)



**„Hans Brüggemann“ 1.4**

Manchmal sind einige Quadratmeter Unterschied entscheidend, ob das Haus genau das ist, was man sich immer so gewünscht hat. Deshalb erhalten Sie unseren Brüggemann auch mit 137,98 m<sup>2</sup>, passend zu Ihren Wunschvorstellungen.

**Erdgeschoss**

- Großzügig gestaltete Räume, Wohnzimmer mit großen bestellbaren Wänden
- Schöne, große Küche mit separatem Ausgang zur überdachten Terrasse und direkten Zugang zum HWR
- Separate Nebeneingangstür zum Hauswirtschaftsraum
- Zusätzliches Zimmer als Gäste- bzw. Arbeitszimmer nutzbar



16,00 m (1 cm = 1 m)

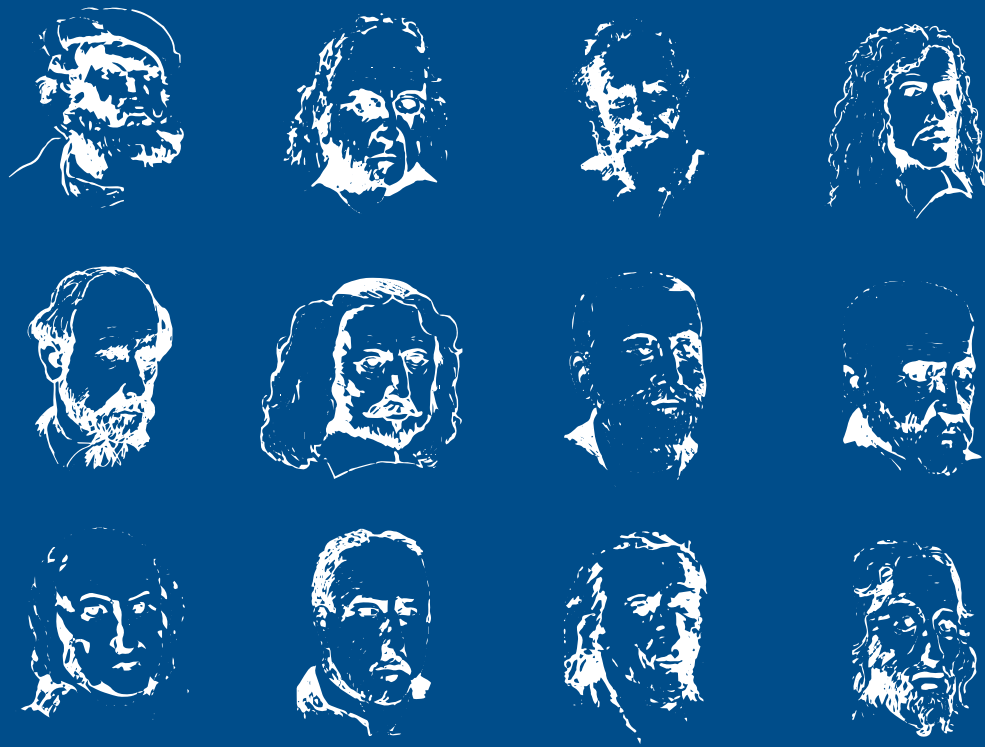


**1959**  
Gründung des Unternehmens

**1994**  
Druck des ersten Hauskatalogs:  
Der Stolz des Nordens

**2004**  
Einweihung der Musterhalle

**2022**  
Über 8.000 zufriedene Bauherren



HISTORIE AB 1959

## Namensgeber Unsere Hauspaten

Klaus Störtebeker, Theodor Storm, Matthias Claudius, Christian Morgenstern oder Adam Olearius: Unsere Häuser tragen die Namen weltbekannter norddeutscher Persönlichkeiten. Mit ihrem Innovationsgeist, ihrer Kreativität

und einem Gespür für Veränderungen haben diese großen Denker ihre und unsere Zeit maßgeblich verändert. Daran erinnern wir uns gerne und mit unseren Häusern führen wir dieses Andenken fort.

HISTORIE AB 1959

## Geschichte Stoll Haus-Kataloge

2002



2005



2020/21





HISTORIE AB 1959

## Kleine Kunstwerke Visualisierungen

Für die zukünftigen Hauseigentümer ist es immer ein spannender Moment, wenn sie zum ersten Mal die Visualisierungen ihres Heims sehen. Heutzutage kann man solche Schaubilder mit Geschick am Computer erstellen.

Doch noch vor wenigen Jahren musste diese Arbeit von Hand ausgeführt werden. Jedes Heim wurde exakt gezeichnet und koloriert, in verschiedenen Ansichten und stets mit der individuellen Ausstattung, die sich der jeweilige Bauherr wünschte. Herausgekommen sind oftmals wahre Schätze, die für viel Freude sorgten.



HISTORIE AB 1959

## Echte Handarbeit Grundrisszeichnungen

Für unsere Handwerker und unsere Kunden ist der Grundriss ein wichtiger Aspekt. Während die Handwerker anhand dessen den Bau organisieren können, nutzen ihn die zukünftigen Bewohner als Einrichtungs- und Planungshilfe. Bevor die Computerprogramme hier wertvolle Dienste leisteten, mussten früher alle Grundrisse millimetergenau von Hand gezeichnet werden. So war höchste Präzision gefordert, wenn Fenster, Türen oder Anschlüsse eingetragen werden mussten.

Neue technische Möglichkeiten, wirtschaftliche Veränderungen oder auch einfach modische Neuheiten: Wir wissen, dass die Zeit nicht stillsteht, und wir entwickeln uns gerne mit ihr. Daher sind wir gespannt, was uns in den kommenden Jahren erwartet, und freuen uns auf zukünftige Bauprojekte!

















## Herzlich willkommen

schön, dass Sie da sind

### Qualität hat Geschichte

Im Jahr 1959 gründete mein Vater, Gerd Stoll, das inzwischen von mir geführte Familienunternehmen Stoll Haus. Aus der Tradition heraus wird bei uns das Gute bewahrt und Neues gewagt. Mein Unternehmen wird heute modernsten Ansprüchen gerecht und wir können mit Stolz auf mehr als 8.000 zufriedene Bauherren zurückblicken, denen mein Team und ich den Traum vom Eigenheim erfüllen konnten. Das Team von Stoll Haus, das sind rund 100 Mitarbeiter, vom Ingenieur und Architekten über den technischen Zeichner bis zum Vertriebs- und kaufmännischen Mitarbeiter und Bauleiter sowie Handwerker der verschiedensten Gewerke. Stoll Haus vereint fachliche Kompetenz mit regionaler Stärke und einem besonderen Zusammenhalt. Unsere Maxime sind Qualität, Zuverlässigkeit, Ökologie, Regionalität und Kundenzufriedenheit. Tradition und Moderne stehen bei uns in keinem Widerspruch.

Persönliche und kompetente Beratung, handwerklich einwandfreie Ausführung, die besten und energiesparendsten Techniken und norddeutsche Zuverlässigkeit sind Bausteine, mit denen wir Werte für Eigennutzer und Anleger schaffen wollen. Dabei widmen wir uns neben den klassischen Hausmodellen auch der Entwicklung neuer, exklusiver Bauweisen, immer den Platz im Blick, an dem ihr neues

Zuhause entsteht. So gehört das traditionelle Kapitänshaus im schönen Schleswig-Holstein genauso in unser Repertoire wie das moderne Mehrfamilienhaus als Baurägerprojekt in der Weltstadt Hamburg.

Ich freue mich, dass unser Katalog den Weg zu Ihnen gefunden hat, und bin davon überzeugt, dass Sie sich einen Eindruck unserer Arbeit und unserer Vielseitigkeit verschaffen können. Es liegt mir am Herzen, unseren Bauherren den Traum vom Eigenheim zu verwirklichen. Dieser vertrauensvollen Aufgabe bin ich mir sehr bewusst und es erfüllt mich mit Freude, wenn unsere Kunden ihr neues Zuhause glücklich und mit Stolz beziehen.

**Gerne steht Ihnen mein Team für die Beantwortung individueller Fragen zur Verfügung – ich freue mich, wenn wir Sie auf dem Weg in Ihr Traumzuhause begleiten dürfen!**

Ihr  
**Ingo Stoll**

**» Stoll Haus vereint fachliche  
Kompetenz mit regionaler Stärke und  
einem besonderen Zusammenhalt.  
Unsere Maxime sind Qualität, Zuver-  
lässigkeit, Ökologie, Regionalität und  
Kundenzufriedenheit. Tradition und  
Moderne stehen bei uns in keinem  
Widerspruch «**



Ingo Stoll  
Geschäftsführer



# Inhaltsverzeichnis

## Stoll Haus-Katalog

### | Über Uns

<b>Stoll Haus in 80 Tagen</b> Rückblick .....	2
<b>Herzlich Willkommen</b> Grußwort von Ingo Stoll .....	12
<b>Kompetenz für Ihr Zuhause</b> Unser Team .....	16
<b>Regionalität</b> Erfahrung aus der Nachbarschaft .....	18

### | Stoll Haus – Bestens ausgestattet

<b>Top Marken – Top-Qualität</b> Das Beste für Ihr Heim .....	20
<b>Der Bauablauf</b> Schritt für Schritt .....	22
<b>Unsere Angebote</b> Ihr Vorteil .....	24
<b>Ausstattung</b> Ganz nach Ihrem Geschmack .....	26
<b>Einladende Hausüren</b> Willkommen .....	28
<b>Dachziegel</b> Alles bedacht .....	29
<b>Verblender</b> Mehr als nur Fassade .....	30
<b>Innentreppen</b> Eine Stufe weiter .....	31
<b>Bodenfliesen</b> Praktisch langlebig .....	32
<b>Unsere Musterhalle</b> Pures Wohlgefühl .....	34



## | Gut beraten

<b>Effizienzhäuser</b> Das lohnt sich .....	38
<b>Ökologisch Bauen</b> Schön? Natürlich! .....	40
<b>Sicherheit für Bauherren</b> Ein gutes Gefühl .....	80
<b>Musterimmobilien und Beratung</b> Adressen und Lageplan .....	84

## | Stoll Haus heißt: Vielfalt

<b>Unsere Häusertypen</b> Eines schöner als das andere .....	42
<b>Familienhäuser</b> Platz für Groß und Klein .....	44
<b>Friesenhäuser</b> Nordisch wohnen .....	50
<b>Kapitänhäuser</b> Maritim inspiriert .....	54
<b>Stadtvillen</b> Repräsentative Schmuckstücke .....	58
<b>Bungalows</b> Alles auf einer Ebene .....	62
<b>Winkelbungalows</b> Um die Ecke gedacht .....	66
<b>Doppelhäuser</b> Zweifach gut .....	70
<b>Mehrgenerationenhäuser</b> Für die ganze Familie .....	74



» Für die bewährte Stoll  
Haus Qualität setzen  
wir auf unsere Leute.  
Täglich sind wir mit  
eigenen Handwerkern  
und Bauleitern bei  
unseren Kunden  
im Einsatz. «

**Ingo Stoll**  
Geschäftsführer



## Kompetenz für Ihr Zuhause

### Unser Team

Die jahrzehntelange Erfahrung und der gute Name zeichnen Stoll Haus aus. Bereits seit der Gründung unseres Familienunternehmens stehen wir für professionelles und von Fachleuten ausgeführtes Handwerk. Doch ebenso haben wir uns als geschätzter Servicepartner etabliert, der sämtliche Leistungen rund um den Hausbau aus einer Hand anbietet – von der Planung über die Koordination bis hin zum Bau und zur finalen Endabnahme.



## | Eigene Profis

Zu unserem Team gehören erfahrene Experten, die mit der Projektierung der Häuser und gesamter Baugebiete sowie der Genehmigungs- und Ausführungsplanung beauftragt sind. Selbstredend verfügen unsere Architekten über umfangreiche Berufserfahrung in allen Bauleistungsphasen und sind aufgrund der Zugehörigkeit zur Architektenkammer bei behördlichen Anträgen bauvorlageberechtigt.



## | Aus der Region für die Region

Unsere hauseigenen Bauleiter und Handwerker sind die Aushängeschilder für die hervorragende Qualität unserer Häuser.

Die Erfahrung unserer Kollegen sowie die zuverlässige und präzise Ausführung, die wir von unserem gesamten Team erwarten, sorgen dafür, dass aus einem Plan ein hochwertiges Haus wird – und Ihr neues Heim.



## | Eigene Bauleiter und Ingenieure

Die Bauphase inklusive Zeit- und Kostenplan, Baustellenmanagement und Leistungsprüfung obliegt den technischen Ingenieuren. Unsere Bauleiter sind mit Baubeginn Ansprechpartner für Sie sowie für unsere Handwerker, Baupartner und Zulieferer.

Die Bauleiter sind verantwortlich für ein Team von insgesamt rund 70 ausgebildeten Handwerkern der Gewerke Beton-, Maurer- und Zimmerarbeiten sowie des Trockenbaus. Wir sind besonders stolz auf das feste und eingespielte Team, das sich im Laufe der Jahre gebildet hat.



## Regionalität

### Erfahrung aus der Nachbarschaft

In den letzten 63 Jahren haben wir ausreichend Erfahrung sammeln können, um zu wissen, was für Sie als Kunde wirklich wichtig ist: Der Hausbau aus einer Hand. Daher koordinieren wir für Sie alle Arbeiten und Gewerke. Mit vielen unserer Partner verbinden uns jahrelange Geschäftsbeziehungen und auch Freundschaften. So wissen wir, dass sie ebenso hohe Qualitätsansprüche haben wie wir.

Das Stoll Haus-Team und unsere Nachunternehmer aus der Region teilen sich den Bauablauf optimal auf. Zu vielen pflegen wir bereits langjährige, positive Geschäftsbeziehungen. Doch ebenso verlassen wir uns auch auf unsere eigenen Kollegen: So verfügt Stoll Haus über **eigene Architekten**, die individuell Häuser für unsere Kunden planen.

Die notwendigen **Statikberechnungen** lassen wir seit vielen Jahren durch ein Ingenieurbüro aus der Umgebung erstellen. Vom Einfamilienhaus bis zur Großbaustelle können wir gemeinsam auf eine ganze Reihe sicherer Bauten zurückblicken.

Stoll Haus beschäftigt **eigene Betonbauer**, die Ihrem Haus ein sicheres Fundament geben und die Berechnungen der Statiker genauestens umsetzen. Sie schütten die Sohle und die Decken und sorgen somit für einen sicheren Verbund aus Stahl und Beton.

Unsere **Maurer** sind eines unserer Aushängeschilder, da sie Ihrem Haus nach innen und nach außen sein Gesicht geben. Viele von ihnen sind schon über 20 Jahre bei Stoll Haus, auch 30 Jahre Betriebszuge-

hörigkeit sind keine Seltenheit. Eine solche Verbundenheit schafft Qualität. Qualität, die Sie spüren.

Der Aufbau des Daches ist ein schützendes und tragendes Kernstück Ihres neuen Hauses. Den Aufbau der vorgefertigten Bauteile oder einen sogenannten Handabbund führen unter anderem unsere **eigenen Zimmerleute** durch, da sie daneben auch auf unseren Großbaustellen eingesetzt werden und dort immer weiter Erfahrung sammeln.

Für die Abdichtung des Dachstuhls beauftragen wir regionale Unternehmen, die sich ebenso um die Verlegung der Dachziegel kümmern und die **Dachklempnerarbeiten** ausführen. Sie müssen sich nur noch für Ihre Lieblingspfanne und für die Metalllegierung Zink oder Kupfer entscheiden!

Unsere Partner im Gewerk Putz zeichnen sich für schöne glatte Innenwände und für die richtige Dämmung aus. Fachgerechter Wandaufbau bei unseren Wärmedämmverbundsystemen (WDVS) ist das Spezialgebiet unserer **Verputzer**.

Dafür, dass Sie immer ausreichend Boden unter den Füßen behalten, sorgt in unserem Auftrag ein **Estrichleger**. Stoll-Häuser zeichnen sich durch den besonders hohen Fußbodenaufbau und somit eine optimale Dämmung oder Geräuschdämmung aus. Bodenbeläge jeglicher Art verlegen wir ebenfalls selbst oder in Kooperation mit starken Firmen.

Unsere **Heizungs- und Sanitärbetriebe** aus Schleswig und Hamburg sind sehr eng mit der Firma Stoll Haus verbunden. Wir bieten unseren Kunden eine hochwertige Ausstattung an Sanitärprojekten und Installationsleistungen in der Haustechnik. Von der Wärmepumpe bis zur Solaranlage erhalten Sie stets sach- und fachgerechte Unterstützung.

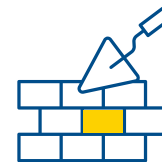
Damit Ihnen immer ein Licht aufgeht, verlassen wir uns auf Fachfirmen aus dem **Gewerk Elektrik**. Hierbei handelt es sich um absolute Profis, sodass Sicherheit stets garantiert ist. Gleiches gilt auch in Sachen Treppen: Für die Erstellung und den Einbau beauftragen wir echte Profis von hiesigen **Tischlereien**. Ebenso sind sie für den Einbau von Fenstern und Türen zuständig.

Unsere **eigenen Fliesenleger** und langjährigen **Nachunternehmer** sorgen für gerade Fugen in Ihrem Haus, an Wänden, auf dem Fußboden und, wenn Sie es wünschen, sogar an der Decke. Und Ihr Bauleiter koordiniert und überwacht jeden dieser Schritte, denn für uns zählt am Ende eines jeden Hausbaus nur der zufriedene Kunde.



### Architekten & Statiker

Unsere eigenen Architekten und das Ingenieurbüro unseres Vertrauens sind seit Jahren ein eingespieltes Team – vom Einfamilienhaus bis zur Großbaustelle.



### Maurer & Zimmerleute

Wir beschäftigen eigene Betonbauer und sind sehr stolz, viele Maurer schon über 20 und 30 Jahre in unserem Betrieb beschäftigen zu dürfen.



### Heizung, Sanitär & Elektrik

Neben Dachklempnern, Verputzern und Estrichlegern arbeiten wir auch in diesem Bereich mit Betrieben aus Schleswig-Holstein und Hamburg zusammen.



### Tischler & Fliesenleger

Hiesige Tischlereien und unsere eigenen Fliesenleger sorgen für zufriedene Kunden im eigenen Zuhause. Darauf können Sie sich verlassen.



## Top-Marken – Top-Qualität

Das Beste für Ihr Heim

Ihr Haus soll nicht nur gut aussehen, sondern auch gut gebaut sein. Und zwar bis ins kleinste Detail. Deshalb arbeiten wir seit Jahren nur mit den renommiertesten Baupartnern zusammen und verwenden ausschließlich Markenprodukte von höchster Qualität. So stehen wir für Langlebigkeit und zeitloses Design – denn wir möchten, dass Sie viele Jahre Freude an Ihrem Heim haben.

Sowohl innen als auch außen, vom Grundstein bis zum Dachfirst, setzen wir diese Selbstverpflichtung kompromisslos um. Bereits bei dem Wandaufbau verwenden wir nur hochwertige POROTON-Steine und Porenbeton sowie Verblendsteine der Unternehmen Wienerberger und Nelissen. Für die Dacheindeckung können Sie aus unterschiedlichen Pfannen der Unternehmen Braas und Röben wählen und die Ausstattung der Dachfenster wird mit dem Sortiment der Produzenten VELUX und Roto hervorragend abgedeckt.

Während wir bei Fenstern und Türen mit den Marken Baltic und Jeld-Wen arbeiten, verlassen wir uns im Heizungsbereich ganz auf die Erfahrung und das Know-how der Traditionsunternehmen Vaillant und Viessmann.

Bei der Ausstattung der Sanitärbereiche gibt es für jeden Geschmack die passende Designlinie: Marken wie hansgrohe, GROHE und Kaldewei lassen keinen Wunsch offen. Gleiches gilt für die erstklassigen Serien O.novo, Subway 2.0, Architectura und Memento von Villeroy & Boch sowie DuraStyle bzw. Vero von Duravit. Darüber hinaus stehen Ihnen noch weitere Marken zur Auswahl bereit.

Neben den hohen Qualitätsanforderungen berücksichtigen wir auch stets lokale Gesichtspunkte. Dadurch gewährleisten wir unseren Anspruch an die Kompetenz und Verfügbarkeit und stärken gleichzeitig unsere Heimatregion. Die Namen unserer Baupartner und Ausstatter lesen sich wie das „Who is who“ der absoluten Top-Marken. So können wir garantieren, dass alles, was wir für Ihr Haus verwenden, mit Sicherheit auch Ihren hohen Ansprüchen genügt.

**Denn wer auf Stoll Haus-Qualität baut,  
der baut für die Zukunft.**



Starke Marken  
sprechen für uns

Pure Freude  
an Wasser



# Der Bauablauf

Schritt für Schritt



## Vorarbeit & Konkretisierung

Was für ein Haus möchten Sie bauen?

Wir schließen einen **Bauwerkvertrag** und beginnen mit der Arbeit.



## Übergabe & Gewährleistung

Nach vollständiger Fertigstellung Ihres Hauses erfolgt die Übergabe an Sie.

Die **fünfstufige Gewährleistung** rundet das All inclusive Versprechen ab.



## Planung & Anträge

Der **Bauantrag** wird zusammengefasst.

Die Erschließung des Grundstücks, Anschlüsse und Versorgung für die Bauphase müssen sichergestellt werden.



## Bauphase & Umsetzung

Erdarbeiten und Fundament, Dacheindeckung und Verblendfassade, Installationsarbeiten sowie Innenausbau erfolgen.





## Unsere Angebote

Ihr Vorteil

## Grundstücks- und Finanzierungsservice



## Eigene Handwerker aus der Region



Transparente und  
übersichtliche

## Baubeschreibung

Statik und komplette Bauantragsunterlagen.

Vom ersten Spatenstich bis zur Übergabe des fertigen Hauses nach 24 Wochen (< 140 m<sup>2</sup>) bzw. 32 Wochen (> 140 m<sup>2</sup>), bei Bauten mit Keller verlängert sich die Bauzeit um 4 bis 6 Wochen.

## Garantierte Bauzeit



## Garantierter Festpreis

Mit unserem All inklusive Versprechen wird Bauen planbar, sicher und so attraktiv wie nie zuvor.

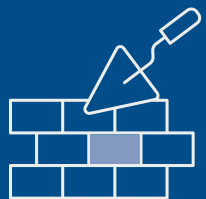
# 5

## Jahre Gewährleistung





  
**100%**  
Öko-Naturbaustoffe



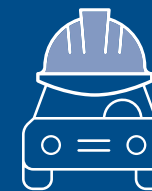
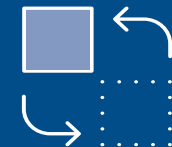
## Massivbauweise

Bauweise „Stein auf Stein“, Gerüstarbeiten, abstecken der Gebäudepunkte, Sohle, Fundament- und Erdarbeiten lt. Baubeschreibung, Bewehrung der Sohle und der Fundamente je m<sup>2</sup> Bodenplatte bis zu 15 kg



Ein Ansprechpartner.  
Ihr Bauleiter.

Grundrissbauplan-  
änderung möglich



Rundum  
Service  
Wagen



# Bestens ausgestattet mit Stoll Haus

## Ganz nach Ihrem Geschmack

Bei den Stoll Haus Angeboten profitieren Sie von einer umfangreichen Grundausstattung. So sind zahlreiche Extras bereits komplett im Kaufpreis enthalten. Von der hochwertigen Haustür über Sanitäranlagen renommierter Marken bis hin zu einem stilvollen Halbrundfenster bei Friesenhäusern gem. Zeichnung – bei Stoll Haus ist alles schon drin! Und darüber hinaus sorgen eigene Handwerker aus der Region stets für beste Qualität.

- Einbau von Markenfabrikaten wie z. B. Vaillant, Viessmann, Braas, Wienerberger, Roto, Villeroy & Boch, Duravit, Velux
- Verblendsteine im Wert von bis zu 700,- €/1.000 St. gem. Ausstellung Musterhalle
- Hochwertige Dacheindeckung der Firma Braas
- Fenster gem. Angebotszeichnung bzw. Katalog
- Hochwertige Haustür im Wert von 2.000,- €
- HWR-Tür oder Klönschnacktür
- Innentüren mit Drückergarnitur
- Velux-Fenster gem. Katalogabbildung
- Halbrundfenster im Friesengiebel gem. Katalogabbildung
- Sanitärobjekte und Armaturen von GROHE, hansgrohe, Duravit und Villeroy & Boch
- Fliesen bis 30x60 cm
- Brennwerttherme inkl. Speicher von Vaillant und Viessmann
- Fliesenarbeiten in Küche, Bad, Gäste-WC, HWR und Flur inklusive (im Materialwert von 20,- €/m<sup>2</sup>)
- Zweiholm-Segmenttreppenanlage (¼-gewendelt) mit Kastengerümpel\* oder Buchentreppe
- Wärme gedämmte Bodeneinschubtreppe bei Häusern mit nicht ausgebautem Spitzboden
- Elektroausstattung laut Baubeschreibung
- Vielfältige Auswahl bei Schalterprogrammen
- Außenwasseranschluss

\* Mit Trittstufen Buche massiv, naturbunt, einseitigem segmentiertem Steiggeländer und aufgesetztem Rechteckhandlauf, Buche massiv – ohne Malerarbeiten.

### Von mehr Lebenskomfort bis zum Technik-Highlight

Das „bisschen Mehr“ kann sich zum einen optisch, z. B. mit einem Kapitängiebel oder einem Zierfries, zum anderen in technischer Hinsicht durch ein effizientes Erdwärmesystem oder eine wohltuende Fußbodenheizung im gesamten Haus auszeichnen. Unsere Auswahl an Ausstattungsmöglichkeiten ist umfangreich und reicht bis ins kleinste Detail. Je nach Hausmodell und den jeweiligen Bauherren sind die Wünsche nach einem entsprechenden Mehrwert sehr vielfältig. Gemeinsam mit Ihnen erarbeiten wir gerne unverbindlich eine individuelle Ausstattungsauswahl, die nach Ihrem Geschmack perfekt auf Ihr Traumhaus abgestimmt ist.

### Mehr Individualität fürs Haus

Außer durch Stein- und Dachmaterial, Fliesen, Bad und Teppich zeichnet sich Ihr Heim besonders durch die kleinen Details und Raffinessen aus, die, stilvoll und fachgerecht eingesetzt, Ihrem Haus eine ganz persönliche Note verleihen.



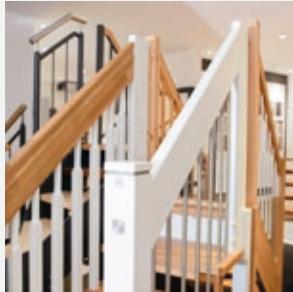
28 Haustüren



29 Dachziegel



30 Verblender



31 Innentreppen



32 Bodenfliesen



# Ausstattung

Kapitelverzeichnis



# Einladende Haustüren

## Willkommen

Treten Sie ein! Die Haustür ist die Verbindung zwischen dem Außen- und Innenbereich Ihres neuen Heims und sollte daher optimal zum Gesamteindruck des Hauses passen. Alu, Kunststoff oder Holz, schlicht oder mit Glaseinsätzen, Stoßknopf oder Stangengriff.

Viele weitere Modelle  
finden Sie in unserem  
Haustürkatalog!



### 1 Rodenberg Porta Plus

5186-65  
(Glasfüllung in Klarglas)

### 2 Rodenberg Porta Plus

5872-50  
(Glasfüllung in Klarglas)

### 3 Rodenberg Premium

Modern 5874-57  
(Glasfüllung in Klarglas)

### 4 Pluto

### 5 Luna

### 6 Orion

### 7 Rodenberg Premium

Modern 6954-93

### 8 Rodenberg Premium

Modern 1562-70

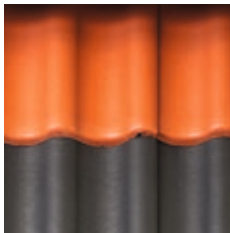
Hinweis: Die Abb. zeigen teilweise  
Sonderausstattungen (Türgriffe und  
Schließzylinder).



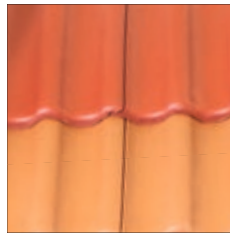
# Dachziegel

Alles bedacht

Hochglanz oder matt, klassisches Rot oder angesagtes Grau: Unser „Alles schon drin“-Angebot umfasst eine attraktive Auswahl an unterschiedlichen Dachziegeln in vielen Farben und Formen. Wählen Sie einfach Ihren Lieblingsdachziegel für Ihr künftiges Zuhause – hochwertige Qualität und Langlebigkeit garantiert.



**Braas Harzer Pfanne Big**



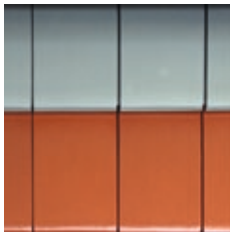
**Braas Harzer Pfanne**



**Braas Tegalit**



**Braas Rubin 9V**



**Braas Turmalin**



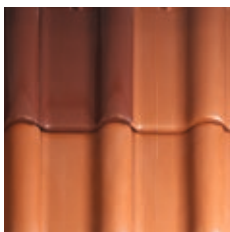
**Creaton Maxima**



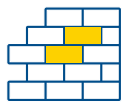
**Braas Rubin 13V**



**Braas Rubin 11V**



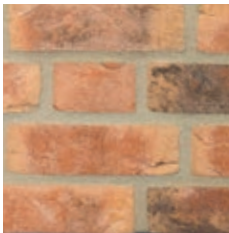
**Röben Flandern Plus**



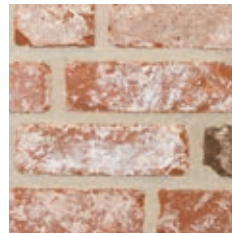
# Verblender

## Mehr als nur Fassade

Der Charakter eines Hauses wird entscheidend von der Verblendung geprägt. Ob hell oder dunkel, rot, grau oder weiß – geben Sie Ihrem Zuhause das passende Äußere. Unsere große Auswahl an qualitativ hochwertigen Verblendsteinen hält für jeden Geschmack das Richtige bereit. In unserer Musterhalle in Schuby können Sie sich diverse Musterflächen anschauen und ganz einfach Ihre Traumfassade auswählen.



Kastanie



Oud Nieuwpoort



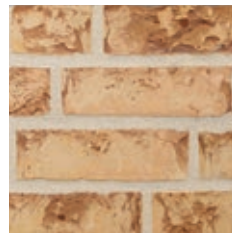
Dorado



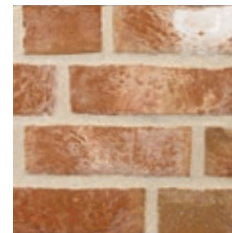
Morado



Aurora



Orchidee Rosé



Oud Rieme



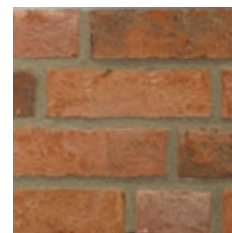
Veldbloem



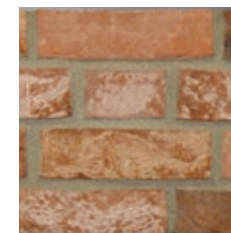
Oud Malle



Cinder Grau



Olm



Pastorale



# Innentreppen

Eine Stufe weiter

Hoch hinaus mit Stoll Haus: Sie haben die Wahl zwischen verschiedenen Materialien für die Innentreppe Ihres Traumhauses. Ob Eiche, Buche, Esche, Ahorn oder Nussbaum – die hochwertigen Holztreppen von Stoll Haus bieten wir in unterschiedlichen Farben und Ausführungen, sodass für jeden Geschmack etwas dabei ist. Lassen Sie sich in unserer Musterhalle inspirieren und besuchen Sie uns zum „Probesteigen“ vor Ort in Schuby!

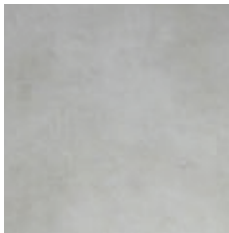




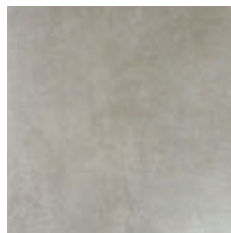
# Bodenfliesen

Praktisch langlebig

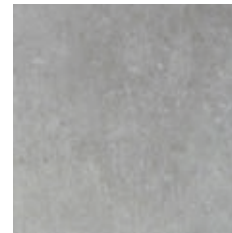
Der Fußboden prägt jeden Raum Ihres neuen Hauses auf ganz besondere Weise. Wenn Ihre Wahl auf Fliesen gefallen ist, sind Sie mit den strapazierfähigen und hochwertigen Fliesen der Firma Princess Ceramic immer gut beraten! Eine große Auswahl verschiedener Farben finden Sie in unserer Ausstellung in Schuby.



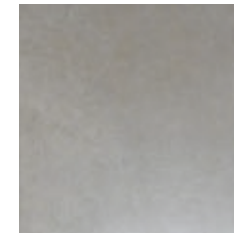
„Easy“ beige



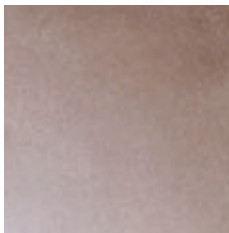
„Easy“ brown



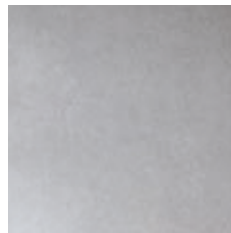
„Baltik“ grafito



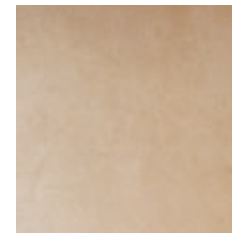
„Baltik“ gris



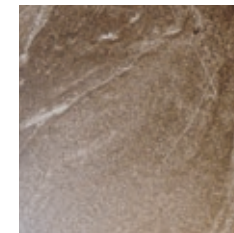
„Arcona“ braun



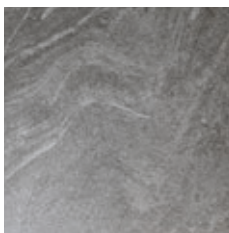
„Arcona“ grau



„Arcona“ beige



„Atlantik“ braun



„Atlantik“ grau



„Twin“ black matt







# Von Musterhalle bis Musterhaus

## Pures Wohlfühl

Unsere Hauptniederlassung in Schuby bildet das Herz unseres Unternehmens: Hier sind der kaufmännische Bereich und die Planungsabteilung sowie die Geschäftsführung untergebracht. Doch ebenso finden unsere Bauherren hier eine einzigartige Inspirationsquelle: Unsere rund 1.000 m<sup>2</sup> große Musterhalle, mit Bädern, Treppen, Tür- und Fensterbeispielen und vielem mehr.

### **Von Musterhalle bis Musterhaus**

Neben unserem Musterhaus „Theodor Mommsen“, das seit der Erstellung als vollständig möbliertes Haus zur Besichtigung offen steht, weihten wir 2004 das größte Bemusterungszentrum seiner Art in Schleswig-Holstein ein. Auf der rund 1.000 m<sup>2</sup> großen Ausstellungsfläche in Schuby direkt an der A7 präsentieren wir Ihnen nahezu alle Baumaterialien, die Sie sich für Ihr Eigenheim wünschen. Unsere Lieferanten von Wand- und Dachausrüstung, Türen und Fenstern, Sanitäreinrichtungen und Fliesen sowie Innenausstattungen erhalten hier eine einmalige Ausstellungsfläche.

### **Von Kopf bis Fuß**

Präsentiert werden Ihnen eine Vielzahl verschiedener Verblendmauersteine und Dacheindeckungen, die Sie aus der Nähe begutachten und anfassen können. Wir haben unterschiedliche Mustertüren und -fenster installiert, damit Sie sich vor Ort Ihre Favoriten aussuchen können. Zahlreiche komplett ausgestattete Bäder, inklusive Sanitäreinrichtungen und Fliesen, geben Ihnen einen ersten Eindruck Ihres neuen Bades. Facettenreiche Beispiele für Teppichböden und Treppenbeläge sowie einige Mustertreppen und Innentüren zeigen Ihnen die vielfältigen Varianten der Raumgestaltung.

### **Von Strom bis zur Wärme**

Innerhalb des technischen Bereiches bieten wir Ihnen eine umfangreiche Auswahl aus dem Schalterprogramm für Ihre Elektrik und Informationen über Heizmöglichkeiten, beispielsweise Brennwertthermen oder Erdwärmesystem.

### **Von vorn bis hinten neu**

Im Jahr 2014 haben wir unsere Musterhalle komplett renoviert und erneuert. Eine bessere Aufteilung und Sortierung sowie eine einladende Atmosphäre erwarten die Besucher. Genießen Sie jedes Detail Ihres künftigen Zuhauses und lernen Sie die neuesten Wohntrends kennen. Wir bieten Ihnen stets die aktuellen Sortimente namenhafter Hersteller und geben Ihnen einen Einblick in die schönsten Wohnideen.

### **Beratung und Information**

In unserer weitläufigen Musterhalle stehen wir Ihnen für individuelle, persönliche Gespräche zur Verfügung. Besuchen Sie uns in Schuby oder vereinbaren Sie einen Termin!



### Weitere Niederlassungen

In unserem Beratungsbüro in Wasbek informieren Sie unsere Kundenberater und Bauleiter über unser gesamtes Leistungsspektrum sowie alle Ausstattungsvarianten und Details. Besuchen Sie uns – wir freuen uns auf Sie!

### Kontakt und Anfahrt

Unsere große Musterhalle finden Sie an unserer Hauptniederlassung in Schuby bei Schleswig, unser Musterhaus „Keith“ steht im Neubaugebiet Achtern Bek in Wasbek – beides direkt an der A7.

### Wir sind für Sie da:

Mo.–Do. 08.00–17.00 Uhr

Fr. 08.00–14.30 Uhr

Samstag und Sonntag nach Vereinbarung

### Musterhalle und Musterhaus Schuby

Tuckerredder 12  
24850 Schuby

### Musterhaus Wasbek

Achtern Bek 1  
24647 Wasbek

T 04621 3041-0

M [info@stoll-bau.de](mailto:info@stoll-bau.de)



Musterhalle Schuby



Musterhaus Schuby



Musterhaus Wasbek





» Ob Fassade oder Bodenbelag – die Entscheidungen rund um ihr Traumhaus können unsere Kunden bei uns in absoluter Wohlfühl-atmosphäre bei Top-Anbindung in Schubytreffen. «

Ingo Stoll  
Geschäftsführer



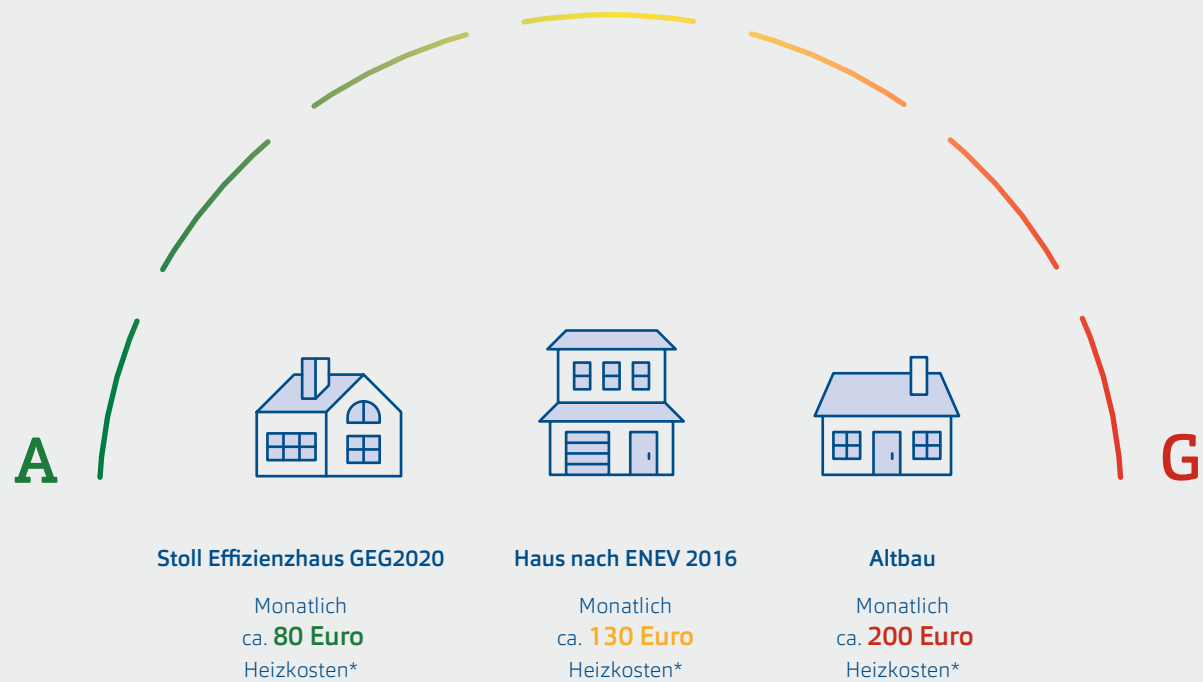
## Stoll Effizienzhäuser

### Das lohnt sich

Heute schon an morgen denken – das macht sich beim Hausbau bezahlt! Bereits bei der Hausplanung beziehen wir energiesparende Maßnahmen mit ein, beispielsweise besonders effiziente Dämmung, eine Solarthermieanlage, kontrollierte Be- und Entlüftung und vieles mehr. Das rentiert sich gleich doppelt, denn so senken Sie langfristig die Verbrauchskosten und können zinsgünstige Darlehen beantragen.

**Wir unterstützen gerne bei der Antragsstellung.**

- Das „eigene“ Kraftwerk: Unabhängigkeit vom Energiemarkt
- Sofortige monatliche Einsparungen
- Energieausweis mit Angabe der Energie-Effizienzklasse gem. GEG 2020
- Polardämmpaket mit 3-fach-Verglasung und hocheffizienter Dämmung der Gebäudeaußenhülle
- Blower-Door-Test
- Optimierte Gasbrennwerttherme
- Kontrollierte Be- und Entlüftung mit Wärmerückgewinnung
- Alternativ auch als Lösung mit Erdwärmepumpe oder Luft-Wasser-Wärmepumpe
- Solarthermieanlage zur Bereitung von Warmwasser, gegebenenfalls auch für Heizung
- Auf jeden Haustyp übertragbar
- **Mehr Infos unter [www.stoll-haus.de](http://www.stoll-haus.de)**



\*Beispielrechnung bei 130 m<sup>2</sup>.



» 100% ökologische Baustoffe waren bei Stoll Haus bereits Standard, bevor Nachhaltigkeit zum Trend wurde. Wir freuen uns, dass das Bewusstsein für Gesundheit und Umweltschutz auch in unserer Branche wächst. «

**Ingo Stoll**  
Geschäftsführer



## Ökologisches Bauen

Schön? Natürlich!



Eine natürliche Umgebung ermöglicht ein gesundes Leben. Aus diesem Grund setzen wir bei Stoll Haus zum einen auf exzellente Energieeffizienz, zum anderen auf nachhaltige Rohstoffe, natürliche Materialien und eine umweltfreundliche Fertigung. Dies sorgt für ein gesundes Wohnklima ohne Ausdünstungen oder belastende Chemikalien – ideal für Allergiker.

Die Umwelt und Ihr Wohlbefinden liegen uns am Herzen. Deshalb beschäftigen wir uns seit Jahren intensiv mit ökologischen Baustoffen und Bauweisen. Ebenso sind wir technisch auf dem neuesten Stand des ökologischen Hausbaus.

Zum Beispiel mit formaldehydfreien und natürlichen Mineralwolldämmstoffen aus wiederverwertbaren und natürlichen Rohstoffen, die auch für Allergiker sehr gut geeignet sind. Bei der Fassade setzen wir auf

POROTON-Ziegel – reine Naturprodukte, die durch eine optimale Wärmedämmung im Außenmauerwerk für einen geringen Heizenergiebedarf und ein angenehmes Raumklima sorgen. Auch beim Dach können ökologische Baustoffe zum Einsatz kommen. Unsere Dachsteine sorgen durch ihre Struktur und hervorragende Dämmleistung für eine Minderung des Treibhauseffekts, da geringe CO<sub>2</sub>-Emissionen verursacht werden. Unsere Fachleute beraten Sie gerne bei der Umsetzung Ihres ökologisch einwandfreien Hauses.







# Unsere Häusertypen

Eines schöner als das andere



Familienhäuser  
S. 44



Friesenhäuser  
S. 50



Kapitänhäuser  
S. 54





Stadtvillen  
S. 58



Winkelbungalows  
S. 66



Doppelhäuser  
S. 70



Bungalows  
S. 62



Mehrgenerationenhäuser  
S. 74





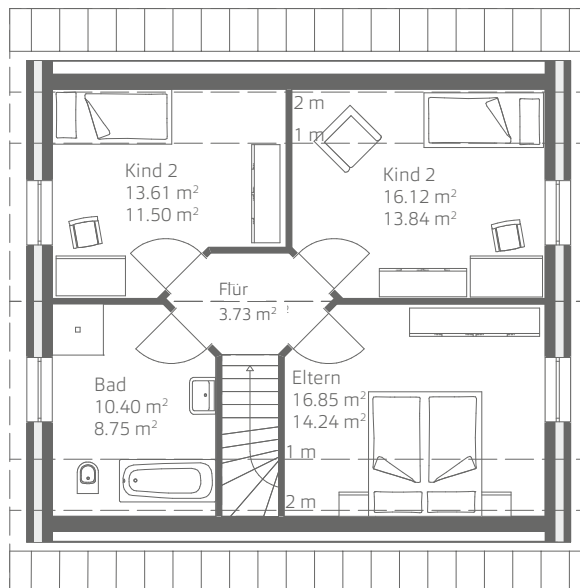
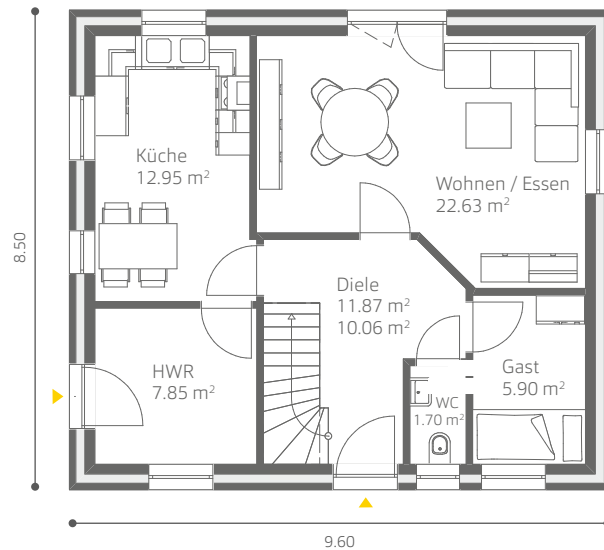
# Familienhäuser

## Platz für Groß und Klein

Das Schönste und Wertvollste im Leben ist es, eine eigene Familie zu haben. Aber neben Geborgenheit, Wärme und Freude bedeutet dies vor allen Dingen auch eines: viele Wünsche unter einen Hut bringen, oder besser – unter ein Dach. Gut, dass die Familienhäuser von Stoll Haus flexibel und genau auf die Bedürfnisse von Familien zugeschnitten sind.

## Klaus Störtebeker 133 A

Familienhäuser



- Außenmaße von 9,60 x 8,50 m
- Dachneigung 48°
- Drempel 50 cm
- Wohnfläche nach DIN 123,61 m<sup>2</sup>

### Erdgeschoss 62,90 m<sup>2</sup>

- 22,63 m<sup>2</sup> Wohnen/Essen
- 12,95 m<sup>2</sup> Küche
- 5,90 m<sup>2</sup> Gast
- 1,70 m<sup>2</sup> WC
- 11,87 m<sup>2</sup> Diele
- 7,85 m<sup>2</sup> HWR

### Dachgeschoss 60,71 m<sup>2</sup>

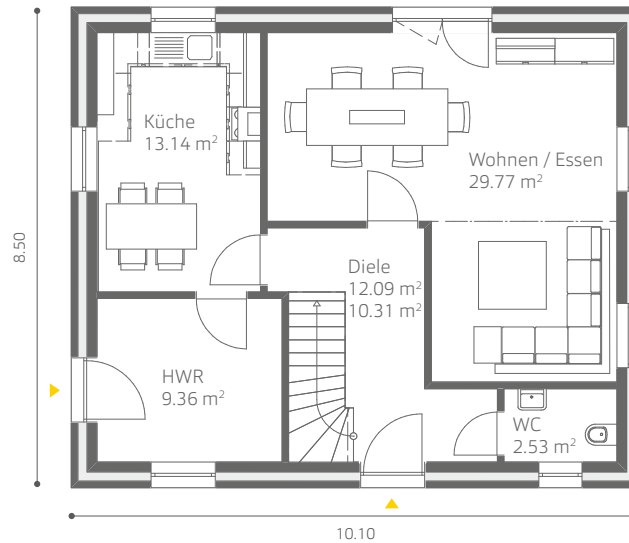
- 16,85 m<sup>2</sup> Eltern
- 13,61 m<sup>2</sup> Kind 1
- 16,12 m<sup>2</sup> Kind 2
- 10,40 m<sup>2</sup> Bad
- 3,73 m<sup>2</sup> Flür



## Klaus Störtebeker 144

Familienhäuser

- Außenmaße von 10,10 x 8,50 m
- Dachneigung 48°
- Drempel 80 cm
- Wohnfläche nach DIN 131,23 m<sup>2</sup>

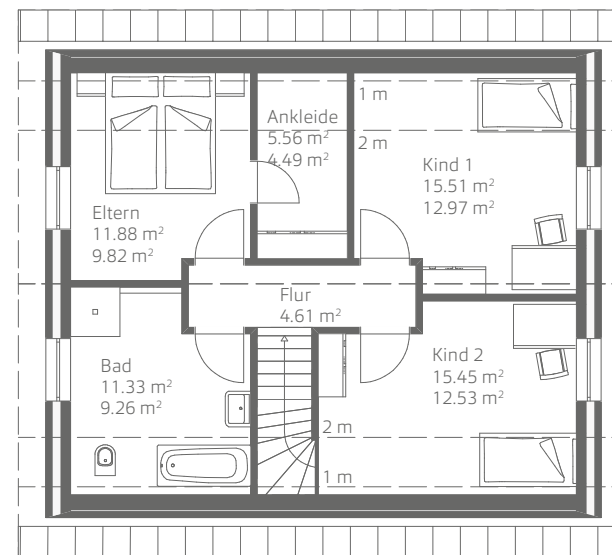


### Erdgeschoss 66,89 m<sup>2</sup>

- 29,77 m<sup>2</sup> Wohnen/Essen
- 13,14 m<sup>2</sup> Küche
- 2,53 m<sup>2</sup> WC
- 12,09 m<sup>2</sup> Diele
- 9,36 m<sup>2</sup> HWR

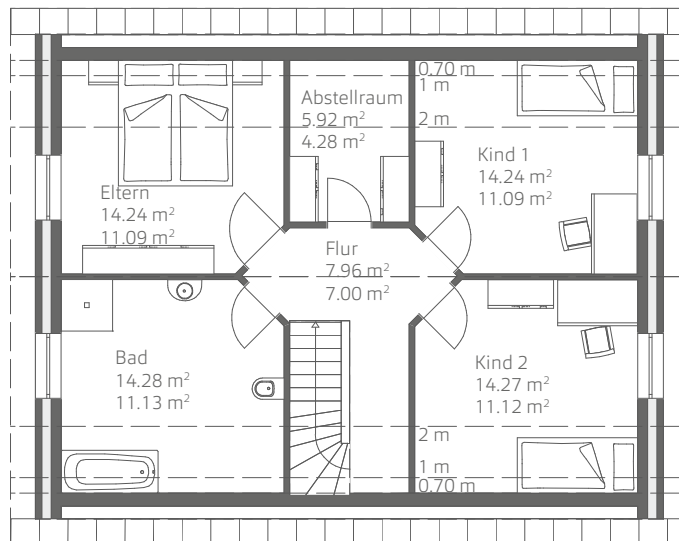
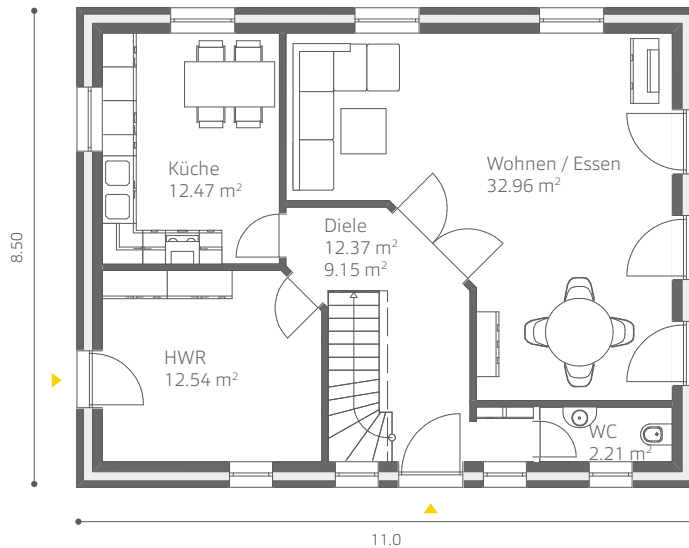
### Dachgeschoss 64,34 m<sup>2</sup>

- 11,88 m<sup>2</sup> Eltern
- 15,51 m<sup>2</sup> Kind 1
- 15,45 m<sup>2</sup> Kind 2
- 5,56 m<sup>2</sup> Ankleidezimmer
- 11,33 m<sup>2</sup> Bad
- 4,61 m<sup>2</sup> Flur



## Klaus Störtebeker 154

Familienhäuser



- Außenmaße von 11,00 x 8,50 m
- Dachneigung 48°
- Drempel 50 cm
- Wohnfläche nach DIN 143,46 m<sup>2</sup>

### Erdgeschoss 72,55 m<sup>2</sup>

32,96 m<sup>2</sup> Wohnen/Essen  
12,47 m<sup>2</sup> Küche  
2,21 m<sup>2</sup> WC  
12,37 m<sup>2</sup> Diele  
12,54 m<sup>2</sup> HWR

### Dachgeschoss 70,91 m<sup>2</sup>

14,24 m<sup>2</sup> Eltern  
14,24 m<sup>2</sup> Kind 1  
14,27 m<sup>2</sup> Kind 2  
5,92 m<sup>2</sup> Abstellraum  
14,28 m<sup>2</sup> Bad  
7,96 m<sup>2</sup> Flur



## Klaus Störtebeker 169 S

Familienhäuser

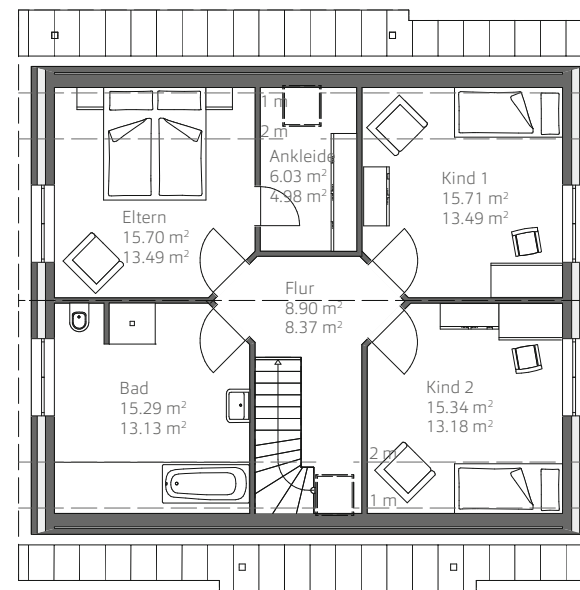
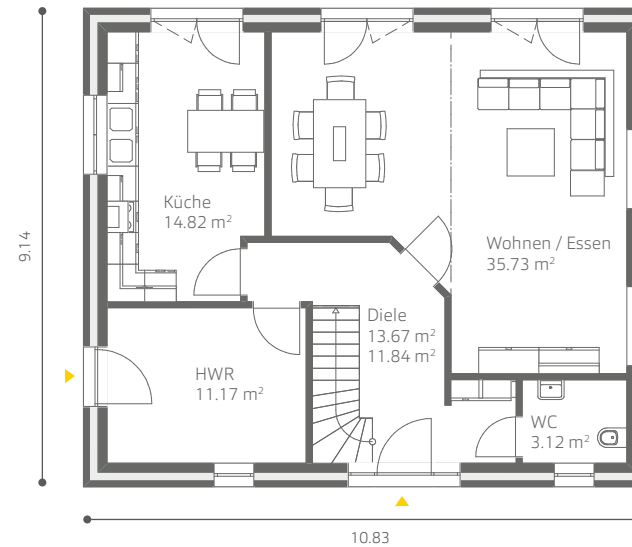
- Außenmaße von 10,83 x 9,14 m
- Dachneigung 48°
- Drempe 80 cm
- Wohnfläche nach DIN 155,48 m<sup>2</sup>

### Erdgeschoss 78,51 m<sup>2</sup>

- 35,73 m<sup>2</sup> Wohnen/Essen
- 14,82 m<sup>2</sup> Küche
- 3,12 m<sup>2</sup> WC
- 13,67 m<sup>2</sup> Diele
- 11,17 m<sup>2</sup> HWR

### Dachgeschoss 76,97 m<sup>2</sup>

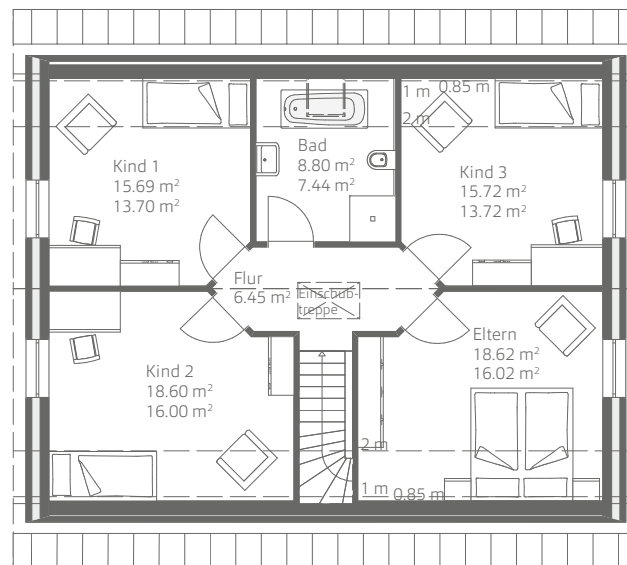
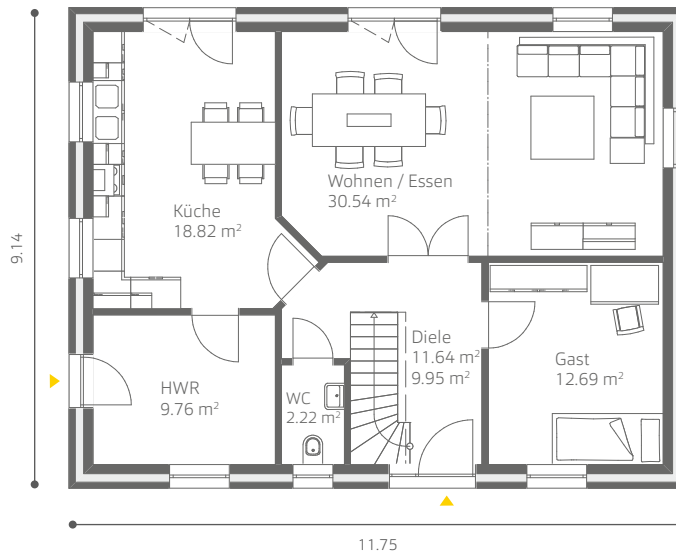
- 15,70 m<sup>2</sup> Eltern
- 15,71 m<sup>2</sup> Kind 1
- 15,34 m<sup>2</sup> Kind 2
- 6,03 m<sup>2</sup> Ankleide
- 15,29 m<sup>2</sup> Bad
- 8,90 m<sup>2</sup> Flur





## Klaus Störtebeker 184

Familienhäuser



- Außenmaße von 11,75 x 9,14 m
- Dachneigung 48°
- Drempel 80 cm
- Wohnfläche nach DIN 169,55 m<sup>2</sup>

### Erdgeschoss 85,67 m<sup>2</sup>

30,54 m<sup>2</sup> Wohnen/Essen  
 18,82 m<sup>2</sup> Küche  
 12,69 m<sup>2</sup> Gast  
 2,22 m<sup>2</sup> WC  
 11,64 m<sup>2</sup> Diele  
 9,76 m<sup>2</sup> HWR

### Dachgeschoss 83,88 m<sup>2</sup>

18,62 m<sup>2</sup> Eltern  
 15,69 m<sup>2</sup> Kind 1  
 18,60 m<sup>2</sup> Kind 2  
 15,72 m<sup>2</sup> Kind 3  
 8,80 m<sup>2</sup> Bad  
 6,45 m<sup>2</sup> Flur



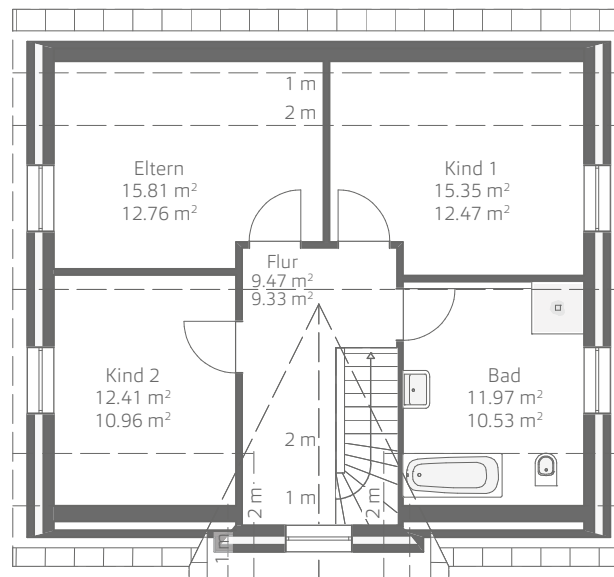
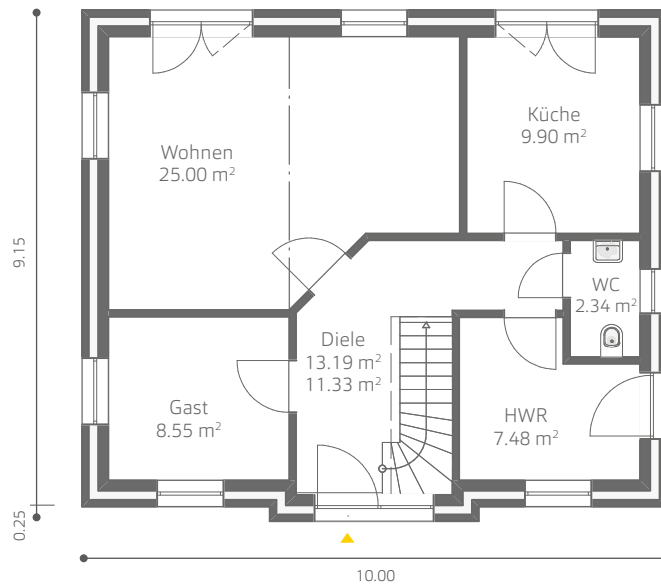
# Friesenhäuser

## Nordisch wohnen

So stilvoll baut und wohnt man nur im Norden: außen unverwechselbare Fassade mit großem Friesengiebel, innen friesische Gemütlichkeit mit unvergleichlichem Charme. Und dabei sind unsere Friesenhäuser durchdacht bis ins kleinste Detail: Großzügige Räume und eine äußerst vorteilhafte Aufteilung kennzeichnen ihr Inneres. Ihnen stehen unterschiedliche Häuser in verschiedenen Wohnflächengrößen und Abmaßen zur Wahl.

## Theodor Mommsen 144

Friesenhäuser



- Außenmaße von 10,00 x 9,15 m
- Dachneigung 48°
- Drempe 80 cm (BBS)
- Wohnfläche nach DIN 131,47 m<sup>2</sup>

### Erdgeschoss 66,46 m<sup>2</sup>

- 25,00 m<sup>2</sup> Wohnen
- 9,90 m<sup>2</sup> Küche
- 8,55 m<sup>2</sup> Gast
- 2,34 m<sup>2</sup> WC
- 13,19 m<sup>2</sup> Diele
- 7,48 m<sup>2</sup> HWR

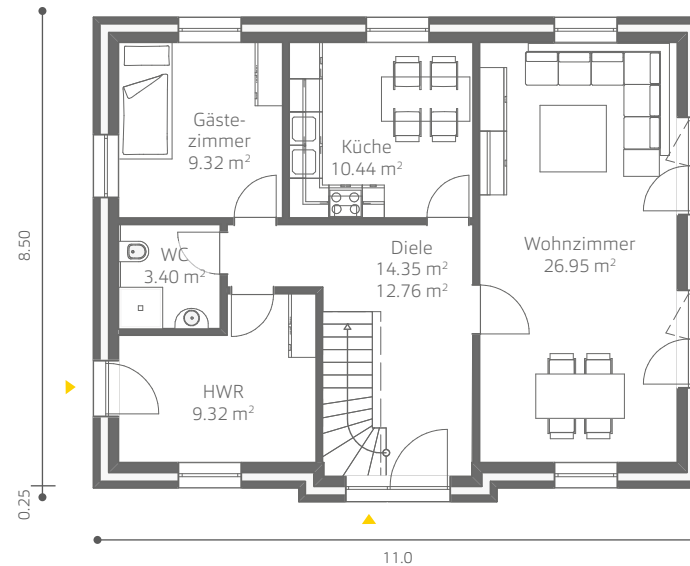
### Dachgeschoss 65,01 m<sup>2</sup>

- 15,81 m<sup>2</sup> Eltern
- 15,35 m<sup>2</sup> Kind 1
- 12,41 m<sup>2</sup> Kind 2
- 11,97 m<sup>2</sup> Bad
- 9,47 m<sup>2</sup> Flur



## Theodor Mommsen 156

Friesenhäuser



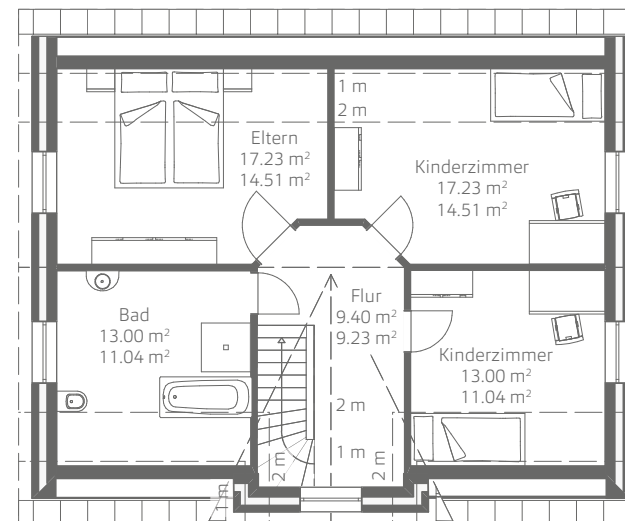
- Außenmaße von 11,00 x 8,50 m
- Dachneigung 48°
- Drempel 50 cm
- Wohnfläche nach DIN 143,64 m<sup>2</sup>

### Erdgeschoss 73,78 m<sup>2</sup>

- 26,95 m<sup>2</sup> Wohnen/Essen
- 14,35 m<sup>2</sup> Diele
- 9,32 m<sup>2</sup> Gast
- 3,40 m<sup>2</sup> WC
- 10,44 m<sup>2</sup> Küche
- 9,32 m<sup>2</sup> HWR

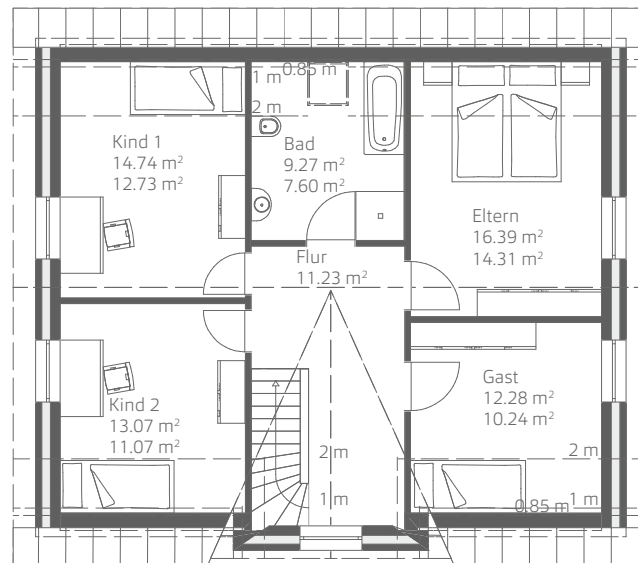
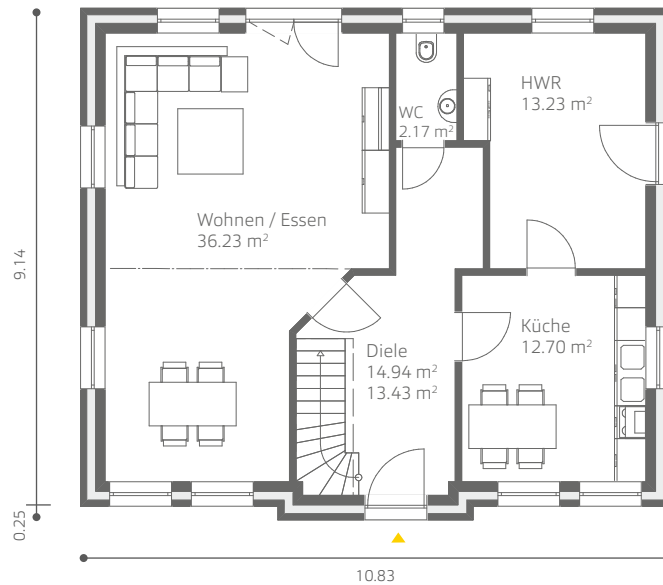
### Dachgeschoss 69,86 m<sup>2</sup>

- 17,23 m<sup>2</sup> Eltern
- 17,23 m<sup>2</sup> Kind 1
- 13,00 m<sup>2</sup> Kind 2
- 13,00 m<sup>2</sup> Bad
- 9,40 m<sup>2</sup> Flur



## Theodor Mommsen 170

Friesenhäuser



- Außenmaße von 10,83 x 9,14 m
- Dachneigung 48°
- Drepel 80 cm
- Wohnfläche nach DIN 156,25 m<sup>2</sup>

### Erdgeschoss 79,27 m<sup>2</sup>

36,23 m<sup>2</sup> Wohnen/Essen  
12,70 m<sup>2</sup> Küche  
2,17 m<sup>2</sup> WC  
14,94 m<sup>2</sup> Diele  
13,23 m<sup>2</sup> HWR

### Dachgeschoss 76,98 m<sup>2</sup>

16,39 m<sup>2</sup> Eltern  
14,74 m<sup>2</sup> Kind 1  
13,07 m<sup>2</sup> Kind 2  
12,28 m<sup>2</sup> Gast  
9,27 m<sup>2</sup> Bad  
11,23 m<sup>2</sup> Flur



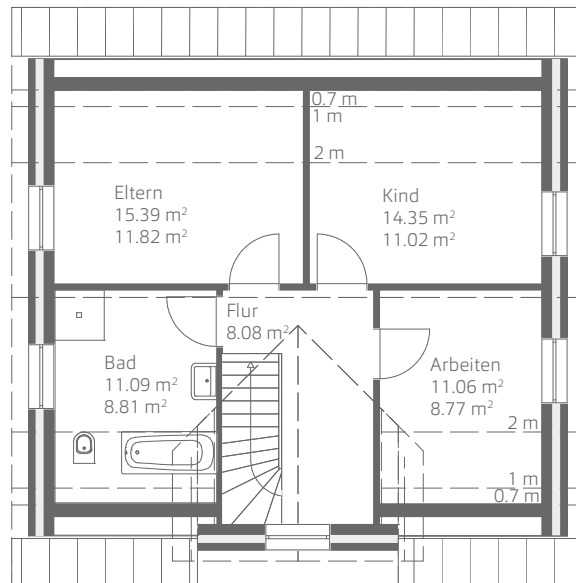
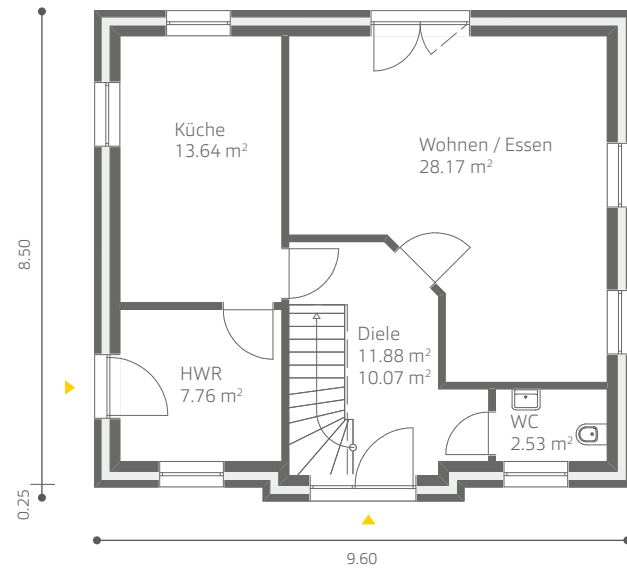
# Kapitänshäuser

## Maritim inspiriert

Für Bauherren mit einem Faible für das Maritime und Klassische eignen sich die einzigartigen Kapitänshäuser der Modellreihe „Johannes Gutenberg“ hervorragend. Die Häuser zeichnen sich durch ihre nordische und exklusive Fassadengestaltung aus und passen perfekt zu einer skandinavischen Lebensweise. So ernten sie bei Bauherren, die den etwas anderen Stil bevorzugen, besondere Aufmerksamkeit.

## Johannes Gutenberg 135

Kapitänshäuser



- Außenmaße von 9,60 x 8,50 m
- Dachneigung 48°
- Drempel 50 cm
- Wohnfläche nach DIN 123,95 m<sup>2</sup>

### Erdgeschoss 63,98 m<sup>2</sup>

28,17 m<sup>2</sup> Wohnen/Essen  
13,64 m<sup>2</sup> Küche  
2,53 m<sup>2</sup> WC  
11,88 m<sup>2</sup> Diele  
7,76 m<sup>2</sup> HWR

### Dachgeschoss 59,97 m<sup>2</sup>

15,39 m<sup>2</sup> Eltern  
14,35 m<sup>2</sup> Kind  
11,06 m<sup>2</sup> Arbeiten  
11,09 m<sup>2</sup> Bad  
8,08 m<sup>2</sup> Flur



## Johannes Gutenberg 149

Kapitänshäuser

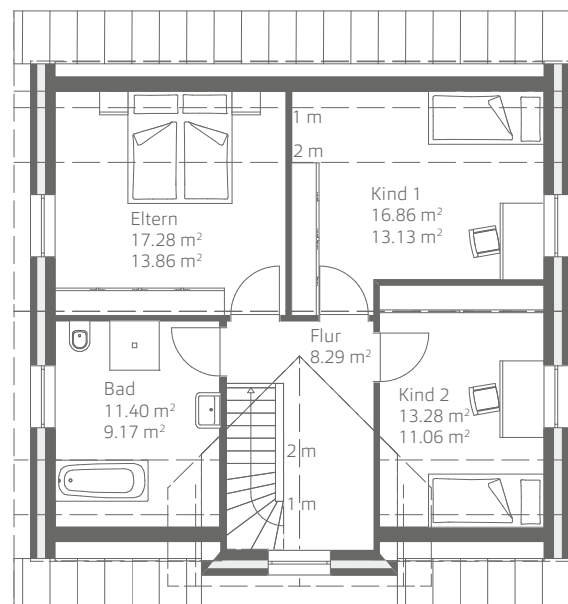
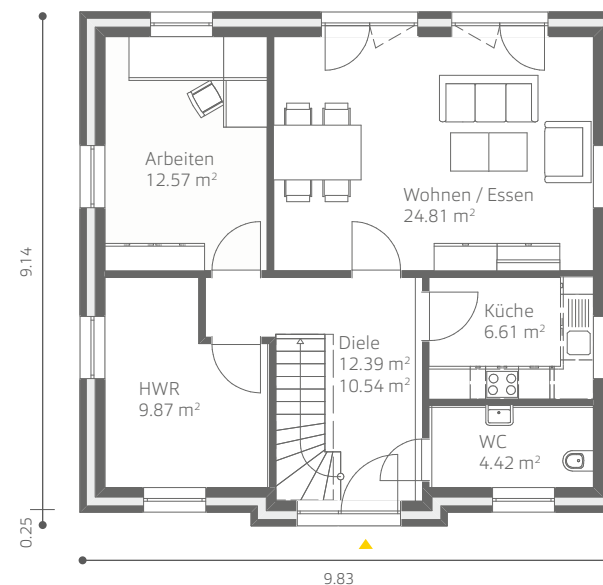
- Außenmaße von 9,83 x 9,14 m
- Dachneigung 45°
- Drempe! 65 cm
- Wohnfläche nach DIN 137,78 m<sup>2</sup>

### Erdgeschoss 70,67 m<sup>2</sup>

- 24,81 m<sup>2</sup> Wohnen/Essen
- 6,61 m<sup>2</sup> Küche
- 12,57 m<sup>2</sup> Arbeiten
- 4,42 m<sup>2</sup> WC
- 12,39 m<sup>2</sup> Diele
- 9,87 m<sup>2</sup> HWR

### Dachgeschoss 67,11 m<sup>2</sup>

- 17,28 m<sup>2</sup> Eltern
- 16,86 m<sup>2</sup> Kind 1
- 13,28 m<sup>2</sup> Kind 2
- 11,40 m<sup>2</sup> Bad
- 8,29 m<sup>2</sup> Flur









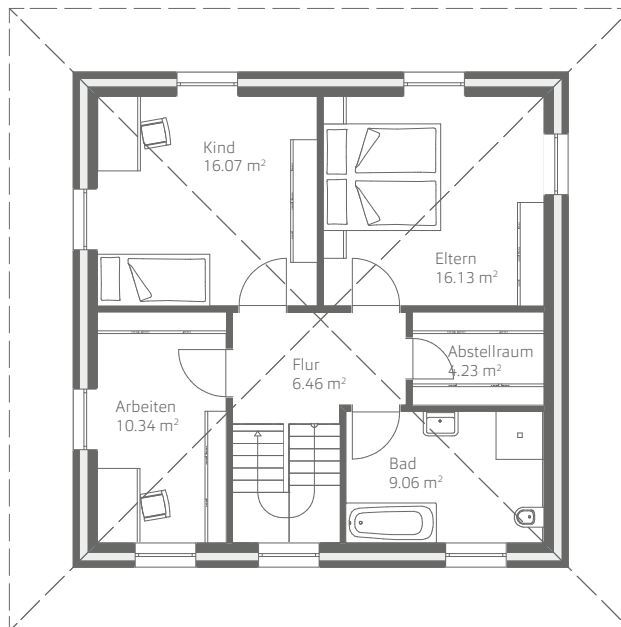
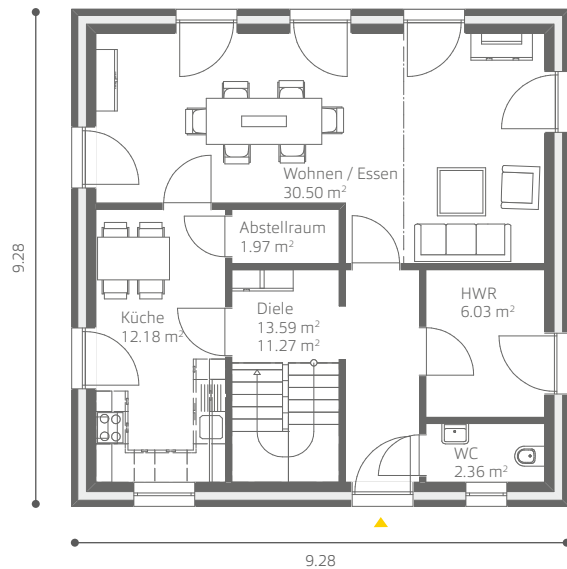
# Stadtvillen

## Repräsentative Schmuckstücke

Unser zweigeschossiges Hausmodell „Adam Olearius“ mit Villencharakter überzeugt durch das exklusive und dabei doch dezente Außenbild gleichermaßen. Je nach Ihren Vorlieben gestaltet, bestimmt die Außenfassade den Stil Ihres Traumhauses – ob klassisch mit rotem Verblender in hanseatischem Flair oder extravagant mit Putzfassade, fasziniert der „Olearius“ durch sein mediterranes Ambiente und versprüht südländische Lebensart.

## Adam Oleadrius 145

Stadt villen



- Außenmaße von 9,28 x 9,28 m
- Dachneigung 22°
- Zwei Vollgeschosse
- Wohnfläche nach DIN 128,92 m<sup>2</sup>

### Erdgeschoss 66,63 m<sup>2</sup>

30,50 m<sup>2</sup> Wohnen/Essen  
12,18 m<sup>2</sup> Küche  
1,97 m<sup>2</sup> Abstellraum  
2,36 m<sup>2</sup> WC  
13,59 m<sup>2</sup> Diele  
6,03 m<sup>2</sup> HWR

### Dachgeschoss 62,29 m<sup>2</sup>

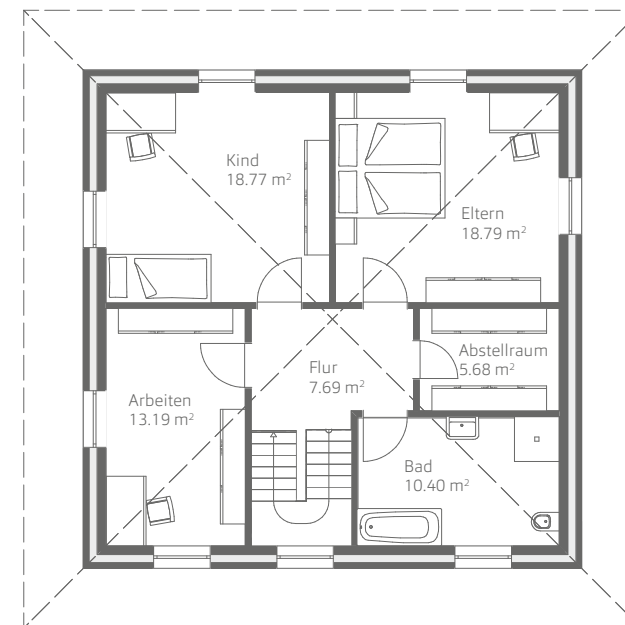
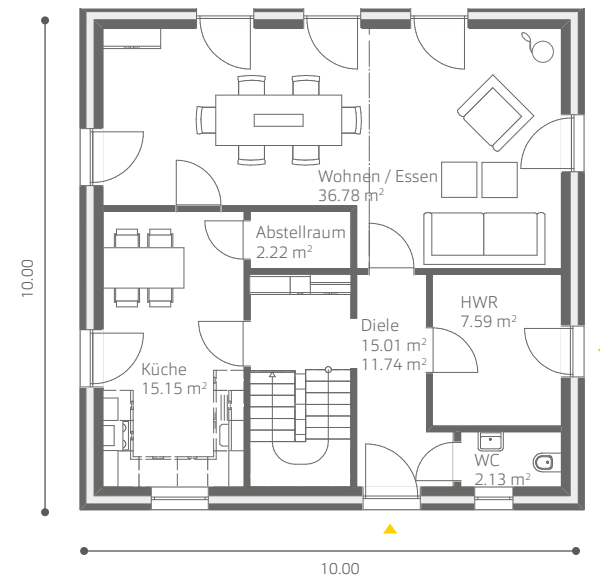
16,13 m<sup>2</sup> Eltern  
16,07 m<sup>2</sup> Kind  
10,34 m<sup>2</sup> Arbeiten  
4,23 m<sup>2</sup> Abstellraum  
9,06 m<sup>2</sup> Bad  
6,46 m<sup>2</sup> Flur



## Adam Olearius 170

Stadtvillen

- Außenmaße von 10,00 x 10,00 m
- Dachneigung 22°
- Zwei Vollgeschosse
- Wohnfläche nach DIN 153,40 m<sup>2</sup>



### Erdgeschoss 78,88 m<sup>2</sup>

- 36,78 m<sup>2</sup> Wohnen/Essen
- 15,15 m<sup>2</sup> Küche
- 2,22 m<sup>2</sup> Abstellraum
- 2,13 m<sup>2</sup> WC
- 15,01 m<sup>2</sup> Diele
- 7,59 m<sup>2</sup> HWR

### Dachgeschoss 74,52 m<sup>2</sup>

- 18,79 m<sup>2</sup> Eltern
- 18,77 m<sup>2</sup> Kind
- 13,19 m<sup>2</sup> Arbeiten
- 5,68 m<sup>2</sup> Abstellraum
- 10,40 m<sup>2</sup> Bad
- 7,69 m<sup>2</sup> Flur

Die Grundrisse können individuell nach Ihren Wünschen umgeplant werden.  
Die Flächenangaben beziehen sich auf die Verblendausführung.





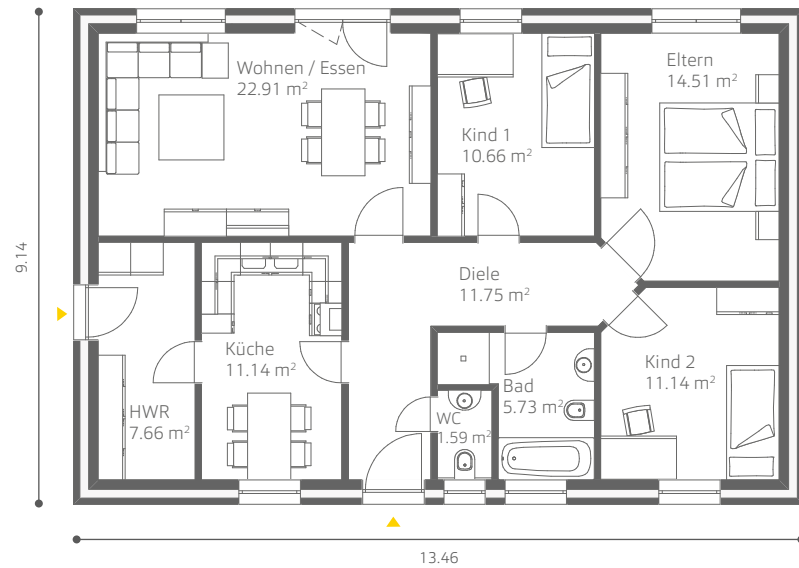
# Bungalows

## Alles auf einer Ebene

Ein Bungalow ist immer etwas Besonderes, strahlt er doch Eleganz und Stil aus. Durch die Konzentration auf nur eine Ebene erhält der Bungalow eine Weitläufigkeit, die Ihnen ein Gefühl von größter Freiheit und Beweglichkeit gibt. Darüber hinaus beweisen Sie mit dem Bau eines Stoll-Bungalows auch Weitblick, denn ohne Treppen und Stufen behält Ihr Haus für Sie auch im Alter oder bei körperlichen Einschränkungen höchsten Wohnkomfort.

## Hans Christiansen 104

Bungalows



- Außenmaße von 13,46 x 9,14 m
- Dachneigung 23°/35°
- Wohnfläche nach DIN 97,09 m<sup>2</sup>

### Erdgeschoss 97,09 m<sup>2</sup>

22,91 m <sup>2</sup>	Wohnen/Essen
11,14 m <sup>2</sup>	Küche
14,51 m <sup>2</sup>	Eltern
10,66 m <sup>2</sup>	Kind 1
11,14 m <sup>2</sup>	Kind 2
5,73 m <sup>2</sup>	Bad
1,59 m <sup>2</sup>	WC
11,75 m <sup>2</sup>	Diele
7,66 m <sup>2</sup>	HWR



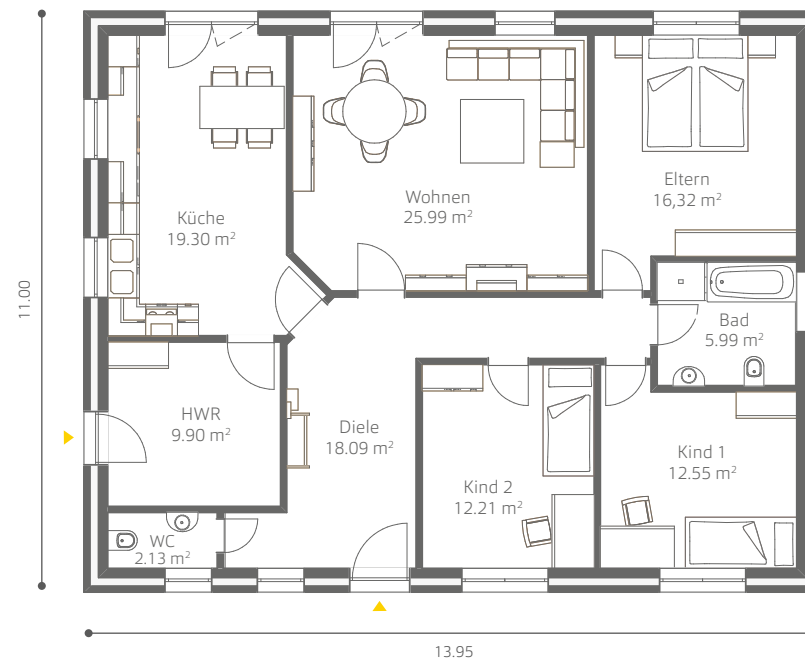
## Hans Christiansen 132

Bungalows

- Außenmaße von 13,95 x 11,00 m
- Dachneigung 23°/35°
- Wohnfläche nach DIN 122,48 m<sup>2</sup>

### Erdgeschoss 122,48 m<sup>2</sup>

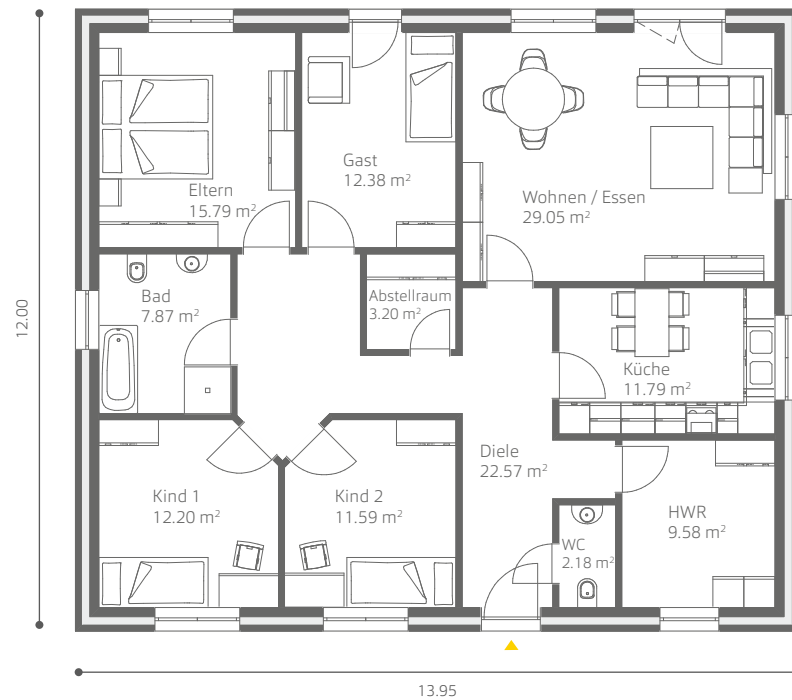
- 25,99 m<sup>2</sup> Wohnen/Essen
- 19,30 m<sup>2</sup> Küche
- 2,13 m<sup>2</sup> WC
- 16,32 m<sup>2</sup> Eltern
- 12,55 m<sup>2</sup> Kind 1
- 12,21 m<sup>2</sup> Kind 2
- 18,09 m<sup>2</sup> Diele
- 5,99 m<sup>2</sup> Bad
- 9,90 m<sup>2</sup> HWR





## Hans Christiansen 144

Bungalows



- Außenmaße von 13,95 x 12,00 m
- Dachneigung 23°/35°
- Wohnfläche nach DIN 138,20 m<sup>2</sup>

### Erdgeschoss 138,20 m<sup>2</sup>

29,05 m <sup>2</sup>	Wohnen/Essen
11,79 m <sup>2</sup>	Küche
15,79 m <sup>2</sup>	Eltern
12,20 m <sup>2</sup>	Kind 1
11,59 m <sup>2</sup>	Kind 2
12,38 m <sup>2</sup>	Gast
3,20 m <sup>2</sup>	Abstellraum
7,87 m <sup>2</sup>	Bad
2,18 m <sup>2</sup>	WC
22,57 m <sup>2</sup>	Diele
9,58 m <sup>2</sup>	HWR



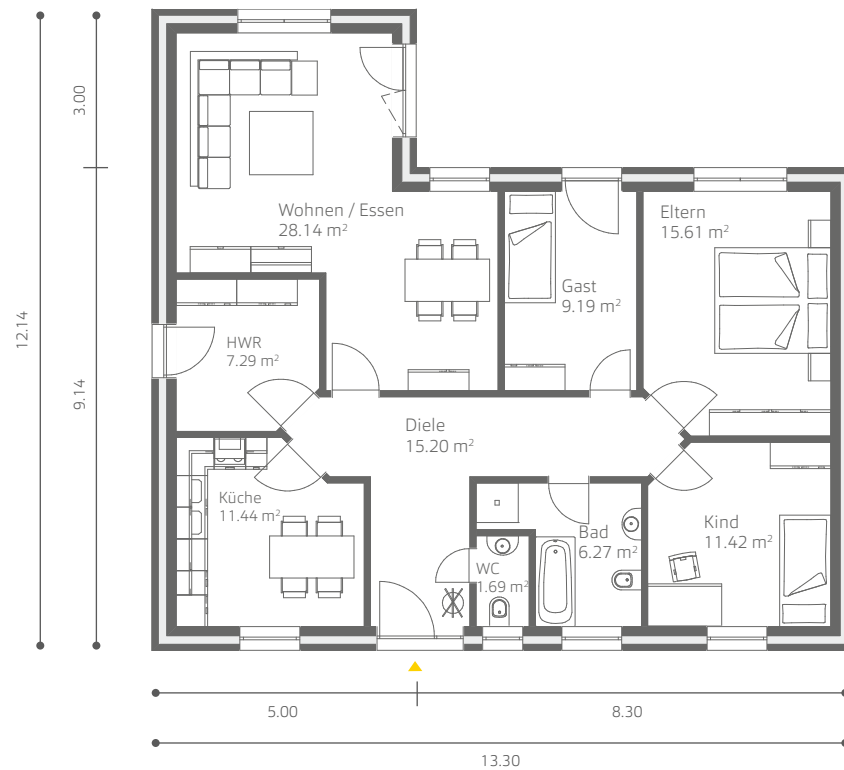
# Winkelbungalows

## Um die Ecke gedacht

Für die Liebhaber des ebenerdigen Wohnens, die das Besondere für sich und ihre Familie wünschen, haben wir unsere Winkelbungalows entwickelt. Wohnen auf einer Etage bedeutet, die Vorzüge des angenehmen Lebens ohne Treppen, Stufen und schräge Wände im Obergeschoss zu genießen. Durch die besondere Hausform entstehen zudem attraktive und geschützte Terrassenflächen.

## Matthias Claudius 116

Winkelbungalows



- Außenmaße von 13,30 x 12,14 m
- Dachneigung 23°/35°
- Wohnfläche nach DIN 106,25 m<sup>2</sup>

### Erdgeschoss 106,25 m<sup>2</sup>

28,14 m <sup>2</sup>	Wohnen/Essen
11,44 m <sup>2</sup>	Küche
15,61 m <sup>2</sup>	Eltern
11,42 m <sup>2</sup>	Kind
9,19 m <sup>2</sup>	Gast
6,27 m <sup>2</sup>	Bad
1,69 m <sup>2</sup>	WC
15,20 m <sup>2</sup>	Diele
7,29 m <sup>2</sup>	HWR



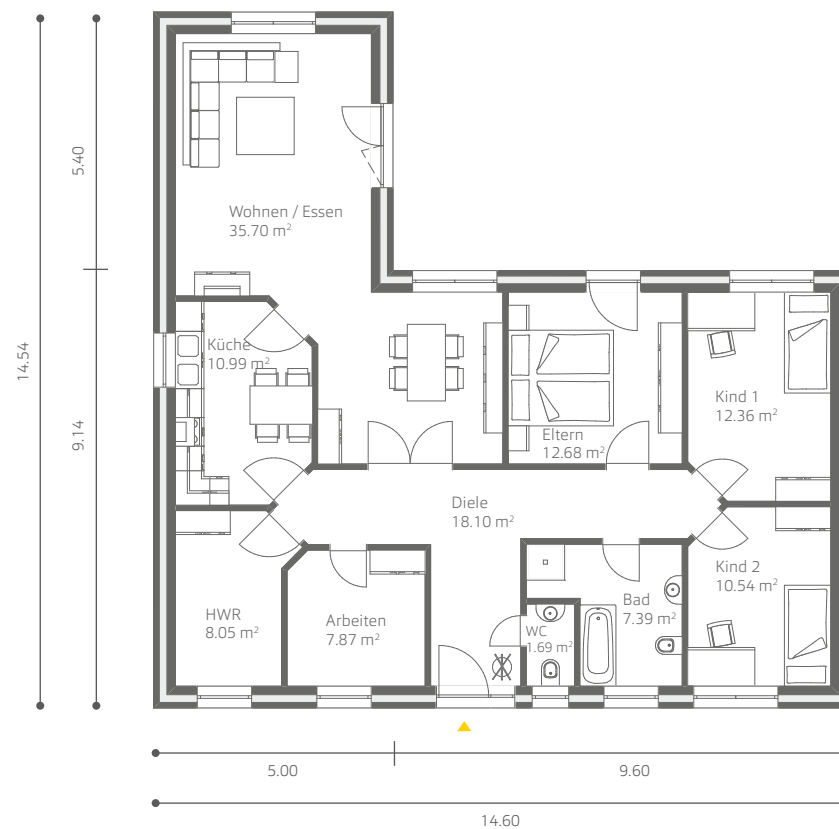
## Matthias Claudius 137

Winkelbungalows

- Außenmaße von 14,60 x 14,54 m
- Dachneigung 23°/37°
- Wohnfläche nach DIN 125,37 m<sup>2</sup>

### Erdgeschoss 125,37 m<sup>2</sup>

- 35,70 m<sup>2</sup> Wohnen/Essen
- 10,99 m<sup>2</sup> Küche
- 1,69 m<sup>2</sup> WC
- 12,68 m<sup>2</sup> Eltern
- 12,36 m<sup>2</sup> Kind 1
- 10,54 m<sup>2</sup> Kind 2
- 7,87 m<sup>2</sup> Arbeiten
- 18,10 m<sup>2</sup> Diele
- 7,39 m<sup>2</sup> Bad
- 8,05 m<sup>2</sup> HWR







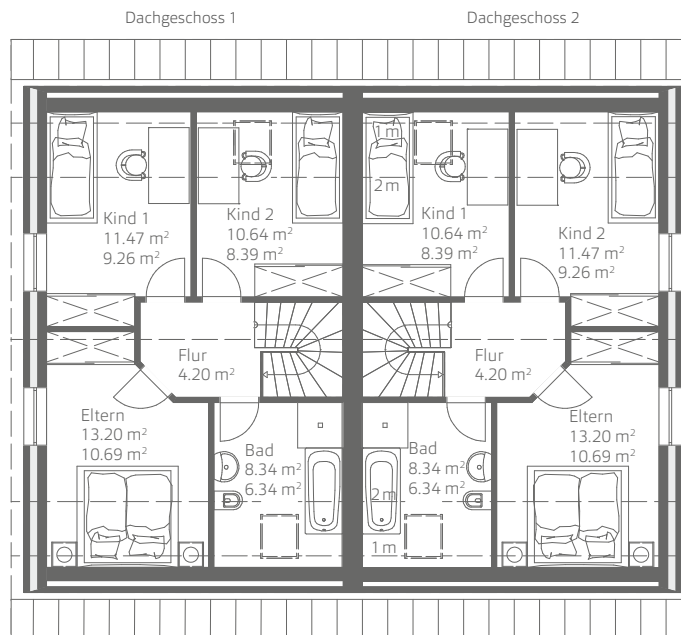
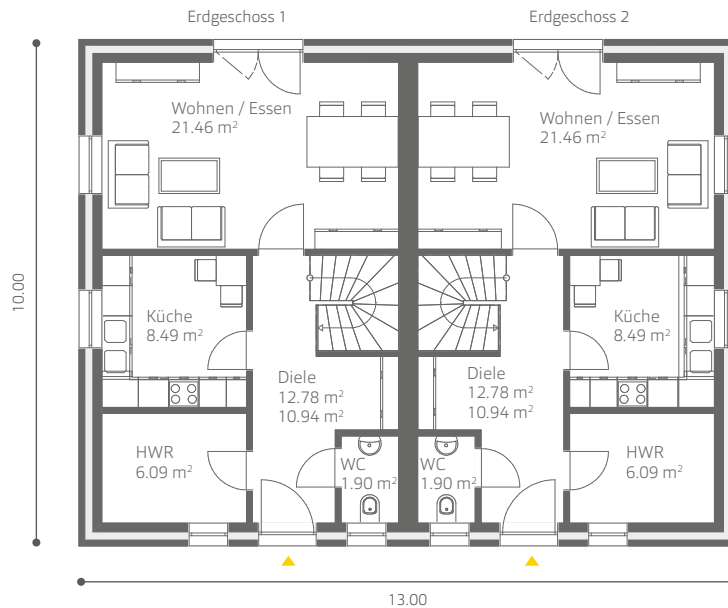
# Doppelhäuser

## Zweifach gut

Dieser Haustyp lohnt sich doppelt! Mit einem Zweifamilienhaus nutzen Sie Ihr Grundstück optimal aus. Einerseits können Sie so Kosten sparen, sodass Sie Ihr Traumhaus ohne Abstriche realisieren können. Andererseits sind Sie für die Zukunft bestens gerüstet, z. B. wenn Ihre Kinder eines Tages ausziehen und doch ganz in Ihrer Nähe bleiben möchten.

# Hans Brüggemann 108

Doppelhäuser



- Außenmaße von 13,00 x 10,00 m
- Dachneigung 43°
- Drempel 80 cm
- Wohnfläche nach DIN 98,57 m<sup>2</sup>

## Erdgeschoss 50,72 m<sup>2</sup> (je Hälfte identisch)

21,46 m<sup>2</sup> Wohnen/Essen  
8,49 m<sup>2</sup> Küche  
1,90 m<sup>2</sup> WC  
12,78 m<sup>2</sup> Diele  
6,09 m<sup>2</sup> HWR

## Obergeschoss 47,85 m<sup>2</sup> (je Hälfte identisch)

13,20 m<sup>2</sup> Eltern  
10,64 m<sup>2</sup> Kind 1  
11,47 m<sup>2</sup> Kind 2  
8,34 m<sup>2</sup> Bad  
4,20 m<sup>2</sup> Flur



## Hans Brüggemann 125

Doppelhäuser

- Außenmaße von 14,00 x 12,00 m
- Dachneigung 40°
- Drempe 50 cm
- Wohnfläche nach DIN 122,95 m<sup>2</sup>

### Erdgeschoss 1 ■ 65,30 m<sup>2</sup>

- 29,55 m<sup>2</sup> Wohnen/Essen
- 7,81 m<sup>2</sup> Küche
- 7,72 m<sup>2</sup> Gästezimmer
- 12,04 m<sup>2</sup> Diele
- 6,76 m<sup>2</sup> HWR
- 3,24 m<sup>2</sup> WC

### Erdgeschoss 2 ■ 65,29 m<sup>2</sup>

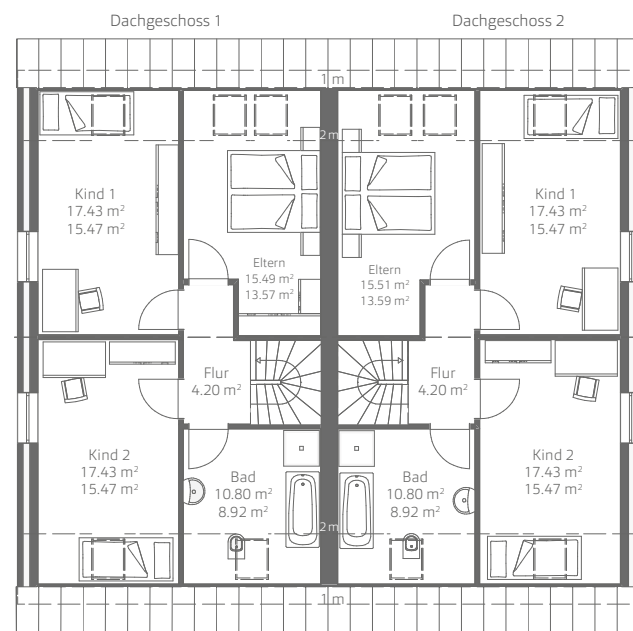
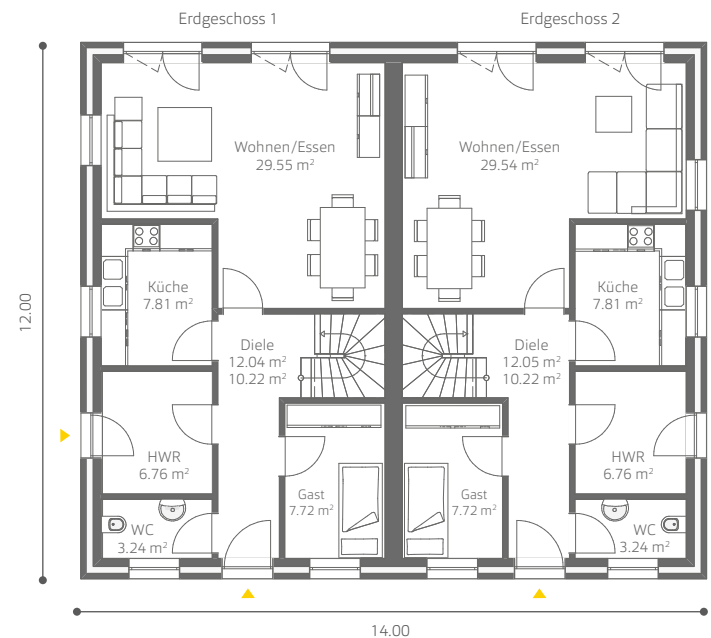
- 29,54 m<sup>2</sup> Wohnen/Essen
- 7,81 m<sup>2</sup> Küche
- 7,72 m<sup>2</sup> Gästezimmer
- 12,05 m<sup>2</sup> Diele
- 6,76 m<sup>2</sup> HWR
- 3,24 m<sup>2</sup> WC

### Dachgeschoss 1 ■ 57,63 m<sup>2</sup>

- 17,43 m<sup>2</sup> Kind 1
- 17,43 m<sup>2</sup> Kind 2
- 13,57 m<sup>2</sup> Eltern
- 8,92 m<sup>2</sup> Badezimmer
- 4,20 m<sup>2</sup> Flur

### Dachgeschoss 2 ■ 57,65 m<sup>2</sup>

- 15,43 m<sup>2</sup> Kind 1
- 15,43 m<sup>2</sup> Kind 2
- 15,51 m<sup>2</sup> Eltern
- 10,80 m<sup>2</sup> Badezimmer
- 4,20 m<sup>2</sup> Flur

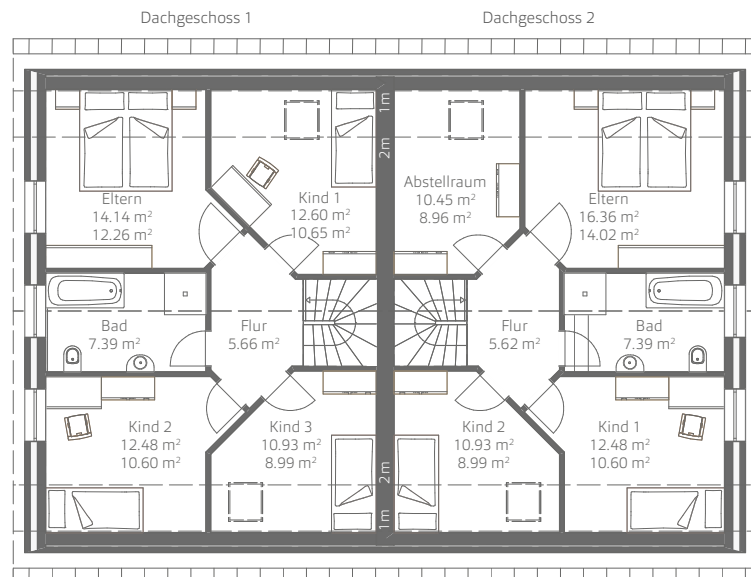
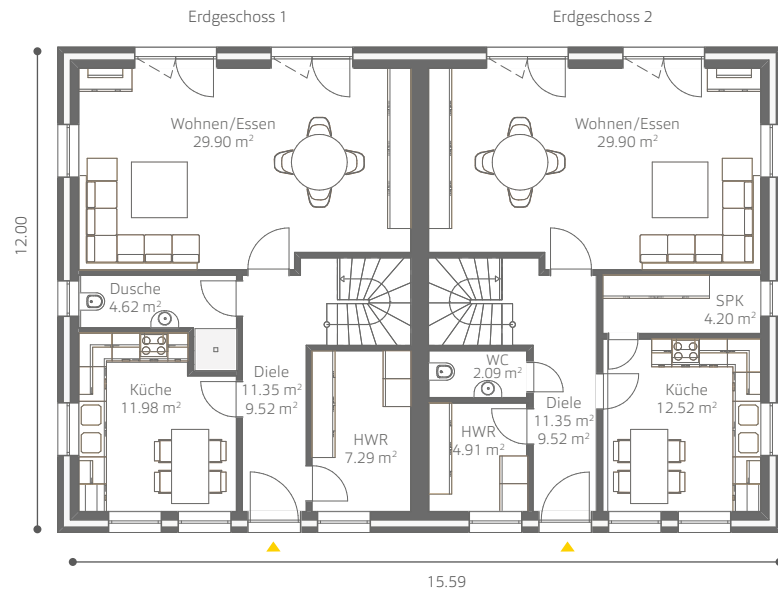


Die Grundrisse können individuell nach Ihren Wünschen umgeplant werden.  
Die Flächenangaben beziehen sich auf die Verblendausführung.



# Hans Brüggemann 138 A

Doppelhäuser



- Außenmaße von 15,59 x 12,00 m
- Dachneigung 45°
- Dremmel 80 cm
- Wohnfläche nach DIN 128,34 m<sup>2</sup>

## Erdgeschoss 1 • 65,14 m<sup>2</sup>

- 29,90 m<sup>2</sup> Wohnen/Essen
- 11,35 m<sup>2</sup> Diele
- 7,29 m<sup>2</sup> HWR
- 11,98 m<sup>2</sup> Küche
- 4,62 m<sup>2</sup> Dusche

## Erdgeschoss 2 • 64,97 m<sup>2</sup>

- 29,90 m<sup>2</sup> Wohnen/Essen
- 11,35 m<sup>2</sup> Diele
- 4,91 m<sup>2</sup> HWR
- 12,52 m<sup>2</sup> Küche
- 2,09 m<sup>2</sup> WC
- 4,20 m<sup>2</sup> Speisekammer

## Dachgeschoss 1 • 63,20 m<sup>2</sup>

- 14,14 m<sup>2</sup> Eltern
- 12,60 m<sup>2</sup> Kind 1
- 12,48 m<sup>2</sup> Kind 2
- 10,93 m<sup>2</sup> Kind 3
- 7,39 m<sup>2</sup> Bad
- 5,66 m<sup>2</sup> Flur

## Dachgeschoss 2 • 63,23 m<sup>2</sup>

- 16,36 m<sup>2</sup> Eltern
- 12,48 m<sup>2</sup> Kind 1
- 10,93 m<sup>2</sup> Kind 2
- 10,45 m<sup>2</sup> Abstellraum
- 5,62 m<sup>2</sup> Flur
- 7,39 m<sup>2</sup> Bad



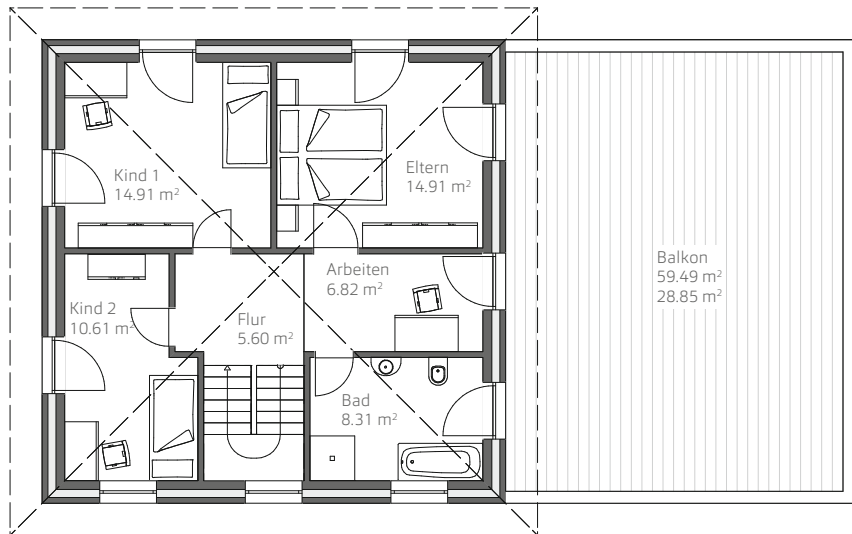
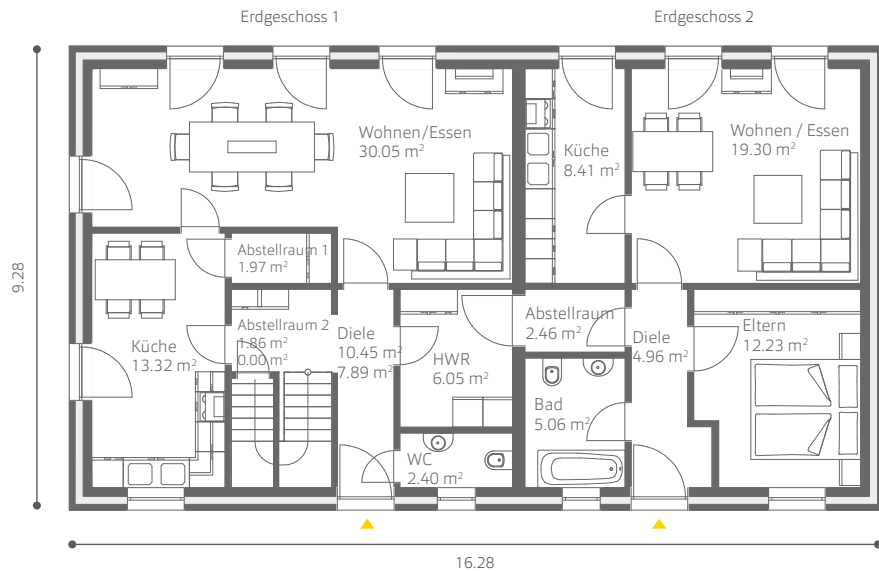
# Mehrgenerationenhäuser

## Für die ganze Familie

Dort, wo ein Doppelhaus nicht den Wünschen der Bauherren oder den örtlichen Gegebenheiten entsprechen mag, eignen sich unsere großen Zweifamilienhäuser hervorragend. Von außen ein klassisches Familienhaus, mit imposanter Front und z. B. mit dem beliebtem Krüppelwalmdach, bietet es schier grenzenlose Freiheit für seine Bewohner.

## Adam Olearius 200

Mehrgenerationenhäuser



- Außenmaße von 9,28 x 16,28 m
- kein DREMPel
- Dachneigung 22°
- Wohnfläche nach DIN 179,68 m<sup>2</sup>

### Erdgeschoss 1 • 66,10 m<sup>2</sup>

- 30,05 m<sup>2</sup> Wohnen/Essen
- 10,45 m<sup>2</sup> Diele
- 6,05 m<sup>2</sup> HWR
- 13,32 m<sup>2</sup> Küche
- 2,40 m<sup>2</sup> WC
- 1,97 m<sup>2</sup> Abstellraum 1
- 1,86 m<sup>2</sup> Abstellraum 2

### Erdgeschoss 2 • 52,42 m<sup>2</sup>

- 19,30 m<sup>2</sup> Wohnen/Essen
- 12,23 m<sup>2</sup> Eltern
- 8,41 m<sup>2</sup> Küche
- 2,46 m<sup>2</sup> Abstellraum
- 4,96 m<sup>2</sup> Diele
- 5,06 m<sup>2</sup> Bad

### Dachgeschoss 2 • 61,16 m<sup>2</sup>

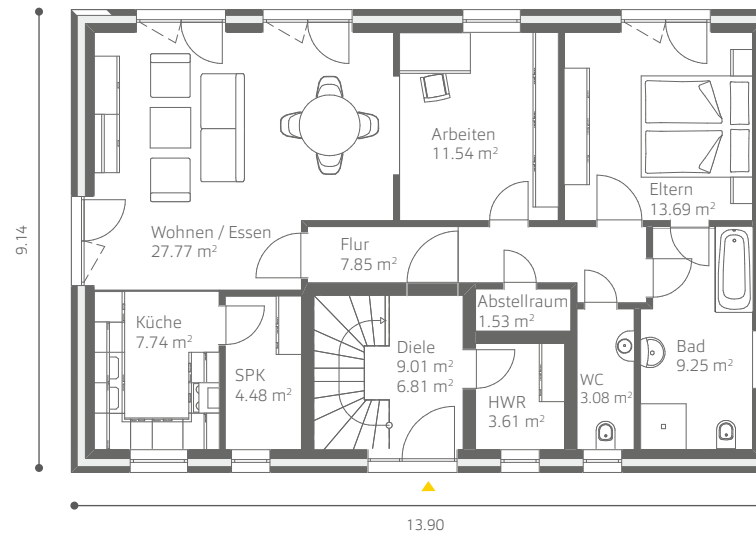
- 14,91 m<sup>2</sup> Kind 1
- 10,61 m<sup>2</sup> Kind 2
- 14,91 m<sup>2</sup> Eltern
- 6,82 m<sup>2</sup> Arbeiten
- 8,31 m<sup>2</sup> Bad
- 5,60 m<sup>2</sup> Flur

Die Grundrisse können individuell nach Ihren Wünschen umgeplant werden.  
Die Flächenangaben beziehen sich auf die Verblendausführung.



## Hans Peter Feddersen 214

Mehrgenerationenhäuser



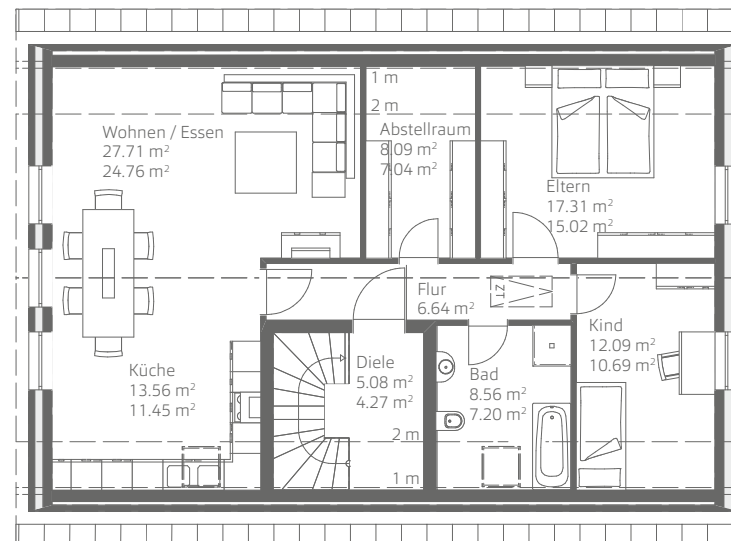
- Außenmaße von 13,90 x 9,14 m
- Dachneigung 48°
- Drempe 80 cm
- Wohnfläche nach DIN 198,61 m<sup>2</sup>

### Erdgeschoss 99,55 m<sup>2</sup>

27,77 m <sup>2</sup> Wohnen/Essen	9,25 m <sup>2</sup> Bad
7,74 m <sup>2</sup> Küche	3,08 m <sup>2</sup> WC
13,69 m <sup>2</sup> Eltern	9,01 m <sup>2</sup> Diele
11,54 m <sup>2</sup> Arbeiten	7,85 m <sup>2</sup> Flur
1,53 m <sup>2</sup> Abstellraum	3,61 m <sup>2</sup> HWR
4,48 m <sup>2</sup> Speisekammer	

### Dachgeschoss 99,04 m<sup>2</sup>

27,71 m <sup>2</sup> Wohnen/Essen	8,56 m <sup>2</sup> Bad
13,56 m <sup>2</sup> Küche	5,08 m <sup>2</sup> Diele
17,31 m <sup>2</sup> Eltern	6,64 m <sup>2</sup> Flur
12,09 m <sup>2</sup> Kind	
8,09 m <sup>2</sup> Abstellraum	







## Unsere Bauprojekte

Stoll Haus Immobilienkompetenz

Modernes Leben in urbaner Umgebung:  
Unsere Bauvorhaben bieten höchsten  
Komfort in begehrten Wohnlagen,  
z. B. in Kiel oder Hamburg.

Mehr Infos unter  
[www.stoll-haus.de/immobilienkauf](http://www.stoll-haus.de/immobilienkauf)







# Sicherheit für Bauherren

## Ein gutes Gefühl

Mit Stoll Haus sind Bauherren auf der sicheren Seite! In der Regel bauen Familien nur einmal im Leben ein Haus. Deshalb sollten hierbei alle baulichen und technischen Standards nach den neuesten Regeln und Bauvorschriften und mit den besten Materialien erfolgen. Für uns gehören diese Anforderungen zu den Selbstverständlichkeiten und somit zu den Standards.

### **Unsere Profis bauen Ihr Traumhaus**

Wir stellen für jedes Bauvorhaben einen technischen Verantwortlichen und Ansprechpartner für die Bauherren zur Verfügung: Ihren Bauleiter. Und damit wir und Sie Ihrem persönlichen Bauleiter vollkommen vertrauen können, setzen wir auch hier auf Erfahrung und eine gute Ausbildung. Wir beschäftigen ausschließlich Ingenieure als Bauleiter. Alle unsere Ingenieure haben eine entsprechende akademische Ausbildung und verfügen über eine mehrjährige praktische Berufserfahrung, die ihre Kompetenz gewährleistet.

### **Boden gut, alles gut!**

Wir bauen grundsätzlich nur nach der Erstellung eines Bodengutachtens, das vom Bauherrn beauftragt werden muss, denn der Bauplatz und das Fundament müssen festgelegten Anforderungen entsprechen. Nur so können wir uns als durchführendes Unternehmen darauf verlassen, dass Ihr Bauplatz auch ausreichend geprüft wurde und für den Bau Ihres Eigenheims geeignet ist.

### **Das Beste ist gerade gut genug**

Wir verwenden bei Ihrem Bau nur geprüfte und zugelassene Materialien namhafter Firmen, die, genau wie wir, über eine ausreichende Erfahrung und einen „guten Namen“ verfügen.

### **Doppelte Kontrolle garantiert**

Wir unterstellen uns der freiwilligen Selbstkontrolle – nicht, weil wir an unserer Leistung zweifeln, sondern um die Standards doppelt zu kontrollieren, um eine hochwertige Qualität zu gewährleisten. Die Selbstkontrolle umfasst die Überprüfung aller durchgeführten Arbeiten: Sowohl die Leistungen unserer eigenen Handwerker als auch die unserer festen Subunternehmer und Zulieferer werden von den kritischen Augen externer Prüfer auf „Herz und Nieren“ geprüft.

### **Schwarz auf weiß: TÜV-Prüfung**

Für Bauherren, die auf Nummer sicher gehen möchten, bieten wir eine zusätzliche TÜV-Überwachung und -Prüfung der Bauarbeiten an. Baubegleitend findet dann in regelmäßigen Abständen ein Qualitäts-Controlling statt. Dabei wird insbesondere kontrolliert,





ob alle Arbeiten gemäß der vereinbarten Baubeschreibung erfolgen. Sollte dabei ein Mangel festgestellt werden, wird dieser selbstverständlich von uns umgehend behoben und dessen Beseitigung nochmals im Rahmen des Controllings geprüft. Das Paket des TÜV-geprüften Hauses bieten wir Ihnen gerne als optionale Leistung an.

#### **Creditreform**

Wir legen besonderen Wert auf das Vertrauen unserer Kunden und die Transparenz unserer Projekte für unsere Kunden. Dazu gehören für uns selbstverständlich auch Finanzbeziehungen, die wir mit dem Wissen um die Sensibilität mit höchster Wichtigkeit behandeln. Nicht umsonst bescheinigt uns die Creditreform eine einwandfreie Geschäftstätigkeit. Die Creditreform, die durch ihre Arbeit bereits seit 1879 ihre Mitglieder vor „schädlichem Credit geben“ schützt und so Forderungsausfälle vermeiden hilft, zertifizierte wiederholt unsere sehr gute Zahlungsmoral.



**» Die meisten Menschen bauen 1 x im Leben. Wir möchten, dass sie dabei ein gutes Gefühl haben und sich auf unsere hohen Standards verlassen können. «**

**Ingo Stoll**  
Geschäftsführer





## Impressum

### Stoll Haus GmbH

Tuckerredder 12  
24850 Schuby

Tel. 04621 3041-0

Fax 04621 3041-10

info@stoll-haus.de

www.stoll-haus.de

Geschäftsführer: Ingo Stoll

Amtsgericht Schleswig HRB Nr.: 0628

Umsatzsteuer-Identifikationsnummer nach § 27 a UStG:

DE 164958843 · USt.-Nr. 29 165 00577


**Zuständige Aufsichtsbehörde:** Gewerbeerbau nach § 34 c GewO,  
erteilt durch Amt Schuby · Örtliche Ordnungsbehörde: Bahnhofstr. 7  
24850 Schuby · Tel. 04621 9450-0

### Architektenkammer Schleswig-Holstein:

Düsternbrooker Weg 71 · 24105 Kiel · Tel. 0431 57065-0

**Koordination und Gesamtverantwortung:** Ingo Stoll

**Bildmaterial:** Lars Franzen, DAUSKONZEPT, Andreas Birresborn,  
Stoll Haus, Jeld-Wen, Duravit, Shutterstock, Sprinz

**Gestaltung:**  DAUSKONZEPT | all about communication | DAUSKONZEPT.DE





## Ihre persönliche Beratung

Unser Ansprechpartner

### Udo Jentzen

 Tuckerredder 12  
24850 Schuby

 04621 30 41 0

 0151 19549862

 [u.jentzen@stoll-bau.de](mailto:u.jentzen@stoll-bau.de)